

AIとともに、  
まだ見ぬテクノロジーの空へ。



Corporate Profile  
**Sky株式会社**



AIとともに、  
まだ見ぬテクノロジーの空へ。



青く、見果てぬ夢を、  
AIと超えていく。

# ALL Sky Dream

## ■ CONTENTS

会社概要	03	社会貢献活動	07	SKYPCE	21	AI技術開発への取り組み	41
企業データ	04	プロモーションの取り組み	09	SKYDIV Desktop Client	25	業務系システム開発	43
事業領域	04	所属選手(ゴルフ)	10	SKYMENU Mobile	27	組込み / 制御 / アプリケーション開発	49
データで見るSky株式会社	05	AI活用推進の取り組み	11	システムインテグレーション	31	ソフトウェア評価 / 検証	57
各種認証取得	06	拠点	13	サポート体制	33	テクノロジーおよびソリューション	61
加盟団体	07	<b>自社パッケージ商品開発 / 販売</b>	<b>15</b>	品質向上への取り組み	36	アクセスマップ	63
企業理念・経営理念	07	SKYSEA Client View	17	<b>ソフトウェア開発・評価 / 検証</b>	<b>37</b>		

## 会社概要

会社名	Sky株式会社
設立	1985年3月2日
資本金	15億円
売上高	1,768.0億円 (2026年3月期)
役員	代表取締役 大浦 淳司 取締役 多田 昌弘 西川 光雄 原野 和也 東谷 誠司 大浦 美奈 執行役員 吉田 卓治 寺下 和典 青木 一要 金井 孝三 久保田 昌宏 長谷川 博之 監査役 中垣 徹 非常勤監査役 田端 晃
従業員数	4,675名 (2026年6月1日現在)
平均年齢	33.7歳 (2026年4月1日現在)
本社所在地	東京本社 〒108-0075 東京都港区港南2丁目18番1号 JR品川イーストビル9F TEL.03-5796-2770 FAX.03-5796-2780  大阪本社 〒530-0001 大阪市北区梅田三丁目2番2号 JPタワー大阪24F TEL.06-6346-5122 FAX.06-6442-7322
拠点	札幌支社 札幌分室 仙台支社 大宮支社 品川分室 品川第二分室 品川第三分室 品川第四分室 品川第五分室 横浜支社 静岡支社 三島支社 名古屋支社 名古屋分室 大阪支社 大阪分室 大阪第二分室 大阪第三分室 神戸支社 広島支社 松山支社 福岡支社 福岡分室 福岡第二分室 沖縄支社
事業内容	<ul style="list-style-type: none"> <li>● 自社パッケージ商品の開発・販売</li> <li>● 業務系システム開発</li> <li>● 組込み / 制御 / アプリケーション開発</li> <li>● ソフトウェア評価 / 検証</li> <li>● 各種コンピューター / ネットワークのシステムインテグレーション事業</li> <li>● 関連機器のシステムインテグレーション事業</li> <li>● 上記関連分野のサービス事業</li> </ul>

## 企業データ

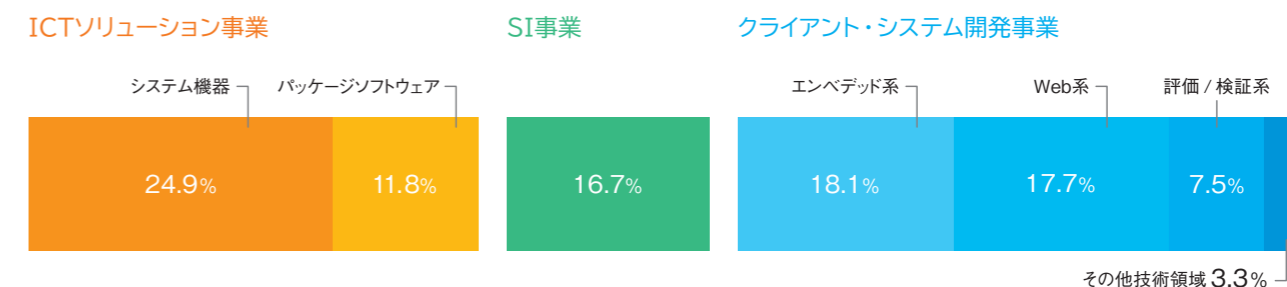
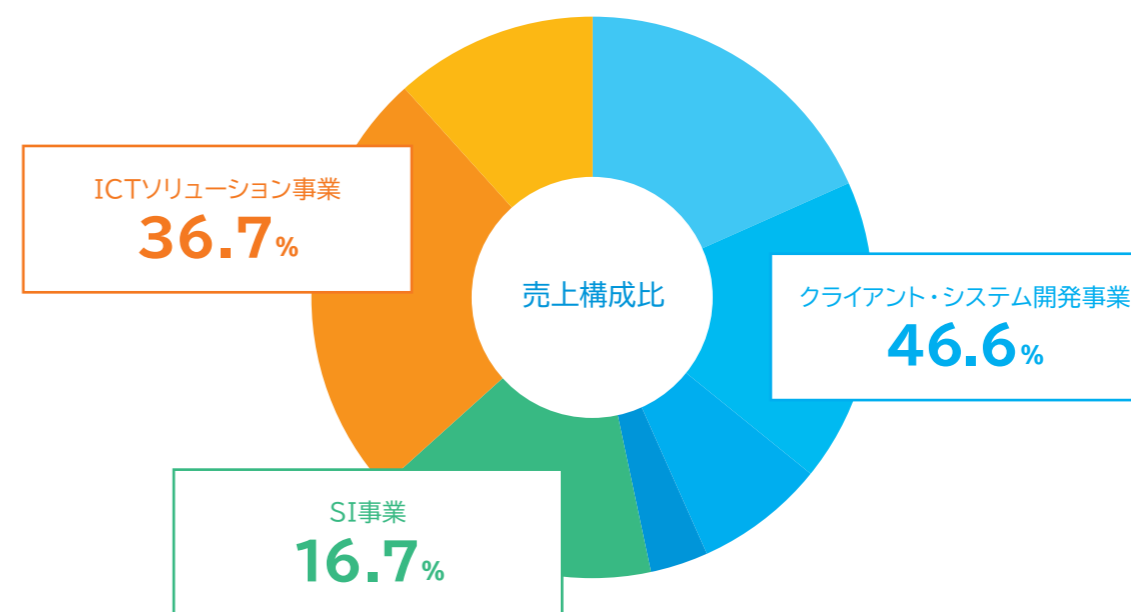
### 売上高・従業員数の推移

年度	2020	2021	2022	2023	2024	2025	2026
売上高(億円)	1,303.5	829.3	929.7	1,049.3	1,243.0	1,768.0	—
従業員数(名)	3,148	3,339	3,492	3,577	3,867	4,329	4,675 <sup>*1</sup>

※1 2026年6月1日現在

### 売上構成比

(2025年度実績)



社員定着率

社員定着率(%) = (1 - 当期間内退職者数 ÷ 前期末社員数) × 100

	入社数(新卒 / キャリア 内訳)	退職者数	在籍者数	定着率
2026年3月期(42期)	635名(296名 / 339名)	174名	3,801名	95%
2025年3月期(41期)	478名(188名 / 290名)	191名	3,522名	95%
2024年3月期(40期)	385名(178名 / 207名)	267名	3,490名	92%
2023年3月期(39期)	371名(185名 / 186名)	238名	3,355名	93%
2022年3月期(38期)	348名(160名 / 188名)	149名	3,213名	95%

新卒3年以内の退職率

入社年	入社数	3年以内の退職者数	退職率
2026年4月	299名	0名	0%
2025年4月	296名	8名	2.7%
2024年4月	188名	6名	3.2%
2023年4月	178名	15名	8.4%
2022年4月	185名	24名	13.0%
2021年4月	160名	21名	13.1%
2020年4月	188名	20名	10.6%

新卒採用比率

	2023年度	2024年度	2025年度
正規雇用労働者の新卒採用比率	46.2%	39.0%	47.0%

公表日:2026年4月1日

労働施策総合推進法に基づくキャリア採用比率の公表

	2023年度	2024年度	2025年度
正規雇用労働者のキャリア採用比率	53.8%	61.0%	53.0%

公表日:2026年4月1日

事業領域

ICTソリューション事業 自社パッケージ商品開発 / 販売、システムインテグレーション	クライアント・システム開発事業 ソフトウェア開発・評価 / 検証
<ul style="list-style-type: none"> <li>クライアント運用管理ソフトウェア SKYSEA Client View</li> <li>進化し続ける、営業名刺管理 SKYPCE</li> <li>シンククライアントシステム SKYDIV Desktop Client</li> <li>医療機関向け IT機器管理システム SKYMEC IT Manager</li> <li>システムインテグレーション</li> </ul>	<ul style="list-style-type: none"> <li>校務スマート化支援アプリ SKYMENU Mobile</li> <li>学習活動端末支援Webシステム SKYMENU Cloud</li> <li>学習活動ソフトウェア SKYMENU Pro</li> <li>学習活動ソフトウェア SKYMENU Class</li> <li>業務系システム開発</li> <li>組込み / 制御 / アプリケーション開発</li> <li>・カーエレクトロニクス開発</li> <li>・モバイル開発</li> <li>・デジタルカメラ開発</li> <li>・FA / その他開発</li> <li>・社会インフラ</li> <li>・デジタル複合機開発</li> <li>・医療機器開発</li> <li>ソフトウェア評価 / 検証</li> </ul>

各種認証取得

提供サービスの品質について

クライアント・システム開発事業本部の各種ソフトウェアの設計開発において、品質マネジメントの国際規格「ISO 9001:2015」を取得しています。また、自社開発のソフトウェア商品の保守業務において、ITサービスマネジメントのグローバルスタンダードである国際規格「ISO/IEC 20000-1:2018」を取得しています。

ISO 9001



ISO/IEC 20000



情報セキュリティについて

ICTソリューション事業本部、クライアント・システム開発事業本部および情報システム部にて、情報セキュリティマネジメントの国際規格「ISO/IEC 27001」を取得。自社商品の提供に係るクラウドサービスプロバイダとしてのシステム開発・運用・保守と、クラウドサービスカスタマとしての利用において、クラウドセキュリティの国際規格「ISO/IEC 27017」を取得しています。

ISO/IEC 27001



ISO/IEC 27017



個人情報の保護について

プライバシーマーク



安全衛生健康管理について

健康経営優良法人  
2025(大規模法人部門)



安全衛生健康管理について

安全衛生優良企業  
(ホワイトマーク企業)



子育てサポートについて

プラチナくるみん認定



女性活躍推進について

えるぼし認定



派遣事業について

一般労働者派遣事業

弊社は、お客様の多様なビジネスニーズにお応えするために一般労働者派遣事業の許可を取得しています。(許可番号:派27-302035)

## 加盟団体

- 一般財団法人 日本サイバー犯罪対策センター(JC3)
- 一般社団法人 ICT CONNECT 21
- 一般社団法人 コンピュータソフトウェア著作権協会(ACCS)
- 一般社団法人 愛知県情報サービス産業協会(AiA)
- 一般社団法人 神奈川県情報サービス産業協会
- 一般社団法人 日本コンピュータシステム販売店協会(JCSSA)
- 一般社団法人 日本経営協会(NOMA)
- 一般社団法人 関西経済同友会
- 一般社団法人 学び支援協会
- 公益社団法人 大阪広告協会
- 特定非営利活動法人 日本情報技術取引所(JIET)
- 京都商工会議所
- 札幌商工会議所
- 福岡商工会議所
- 日本デジタル教科書学会
- 日本シーサート協議会
- 品質管理シンポジウム(QCS)
- 一般財団法人 日本視聴覚教育協会
- 一般社団法人 IT資産管理評価認定協会(SAMAC)
- 一般社団法人 デジタル表現研究会
- 一般社団法人 広島県情報産業協会(HIA)
- 一般社団法人 千葉県情報サービス産業協会
- 一般社団法人 日本教育情報化振興会(JAPET&CEC)
- 一般社団法人 日本病院会
- 一般社団法人 ビジネス機械・情報システム産業協会
- 公益財団法人 日本電信電話ユーザ協会
- 特定非営利活動法人 ITジュニア育成交流協会
- 大阪商工会議所
- 東京商工会議所
- 名古屋商工会議所
- 日本データベース学会(DBSJ)
- 日本教育工学協会(JAET)
- フィッシング対策協議会

## 企業理念・経営理念

### 企業理念

### 青空のごとく大きな考えでシステムを創る

「人」「社会」「技術」をつなぐ製品とサービスを通じて、幸せとおもしろさあふれる豊かな情報社会の実現を目指します

### 経営理念

- 最後までやり遂げ、顧客の期待に応えます
- 最大限に能力が発揮される全員参加の組織を目指します
- 一步一步着実に、社会に必要とされる商売を追求します
- 粉飾、改ざん、隠蔽、コンプライアンス違反、サービス残業は絶対しません
- Sky株式会社はホワイト企業を追求します

## 社会貢献活動

Sky株式会社では、人と社会に貢献できる企業を目指し、奨学財団の設立や寄付金による被災地支援など、さまざまな社会貢献活動に取り組んでいます。

### 公益財団法人 Sky大浦ICT奨学財団

「人」「社会」「技術」をつなぎ、豊かな情報社会の実現を目指すという理念の下、情報社会の発展を担う人財の育成を支援するため、ICT業界への就職を目標とする学生に対し当財団を設立。さらに国内外のICT技術の発展と豊かな社会の形成に寄与していきます。

## 被災地支援

Sky株式会社では国内外を問わず、自然災害などで被災された方々の救済および被災地の復興にお役立ていただくために、寄付金などの支援を行っています。

実施日	災害名	支援先
2024年9月25日	令和6年9月能登半島大雨災害に関する支援	日本赤十字社石川県支部
2024年4月8日	2024年台湾東部沖地震に関する支援	日本赤十字社
2024年1月5日	令和6年能登半島地震に関する支援	日本赤十字社石川県支部
2023年2月20日	2023年トルコ・シリア地震に関する支援	日本赤十字社
2020年3月12日	世界遺産・首里城の復旧に関する支援	首里城基金(一般財団法人 沖縄美ら島財団)
2019年10月21日	「令和元年台風第19号」に関する支援	日本赤十字社
2019年9月26日	「令和元年台風第15号」に関する支援	千葉県
2018年10月9日	平成30年北海道胆振東部地震に関する支援	日本赤十字社
2018年7月17日	平成30年7月豪雨に関する支援	日本赤十字社
2016年4月26日	平成28年熊本地震に関する支援	熊本県、日本赤十字社
2011年3月22日	東日本大震災に関する支援	日本赤十字社

## 地域医療・教育分野への支援

Sky株式会社では、医療機関や教育機関などへの支援も積極的に行っています。

支援先	内容	支援先	内容
社会福祉法人 日本肢体不自由児協会	医療福祉支援	公立大学法人 京都市立芸術大学	大学整備支援
社会福祉法人 日本身体障害者団体連合会	医療福祉支援	文部科学省内 官民協働海外留学創出プロジェクト 独立行政法人 日本学生支援機構	海外留学支援
公益財団法人 日本心臓財団	医療福祉支援	放送大学学園	奨学寄附金
認定特定非営利活動法人 日本IDDMネットワーク	医療福祉支援	国立大学法人 京都工芸繊維大学	奨学寄附金
地方独立行政法人 大阪市民病院機構	医療従事者支援	公益財団法人 京都伝統伎芸振興財団	文化活動支援
京都大学医学部附属病院	京大病院基金、 高度先端医療支援	国立大学法人 東海国立大学機構 名古屋大学 名古屋大学基金	奨学寄附金
		三笠宮記念財団	文化活動支援

## 環境保全への取り組み

### スマートゴミ箱「SmaGO(スマゴ)」を寄贈

Sky株式会社は、環境配慮型IoTスマートゴミ箱「SmaGO(スマゴ)」を京都市に寄贈しました。IoTを活用したスマートゴミ箱の設置によって、オーバーツーリズムに伴うゴミ問題や景観維持に関する課題解決に寄与し、「SDGs未来都市」を掲げる京都市のスマートで持続可能な街づくりに貢献できることを期待しています。



## プロモーションの取り組み

企業や商品の認知度とブランド力の向上を目指して、テレビCMやポスター、イベント協賛、番組提供など、多方面にわたるプロモーション施策を展開しています。

### 企業広告

Sky株式会社のイメージキャラクターとして俳優の藤原竜也さんにご出演いただいています。テクノロジーに対する弊社の思いが込められた広告を、テレビCMやデジタルサイネージ、交通広告などさまざまな媒体で展開しています。

### プロダクトプロモーション

俳優の藤原竜也さんを弊社パッケージ商品「SKYSEA Client View」の広告キャラクターに起用。また、「SKYPCE」には吉田鋼太郎さん、土屋太鳳さん、大貫勇輔さん、「SKYDIV Desktop Client」に山崎育三郎さん、「SKYMENU」シリーズでは歌舞伎俳優の中村勘九郎さん、中村勘太郎さん、中村長三郎さんにご出演いただき、テレビCMや交通広告など幅広いメディアへの露出を増やすことで、Sky株式会社の認知度とブランドイメージの向上に努めています。



### SI(システムインテグレーション)事業プロモーション

SI(システムインテグレーション)事業に関する広告キャラクターに、俳優の溝端淳平さんを起用。「SKYSEA Client View」などの自社商品の開発だけでなく、企業の各種システムの設計・開発・テストやビジネス課題の解決を支援していることをアピールしたプロモーションを展開しています。

設計・開発・テスト **SI**も。

### キャリア採用広告

採用活動の推進に向けたキャリア採用広告に2023年より、俳優の芳根京子さん、柿澤勇人さんを起用。お二人の爽やかな雰囲気を生かし、弊社の新たな仲間を募るプロモーションを行っています。



## コーポレートブランディング

### ラジオ番組提供スポンサー

藤原竜也さんほか、各分野で活躍する方々がMCをされているラジオ番組の提供スポンサーを務めています。

- ラジオ番組「Sky presents 藤原竜也のラジオ」
- ラジオ番組「Sky presents 中村七之助のラジのすけ」
- ラジオ番組「Sky presents 山崎育三郎のI AM 1936」
- ラジオ番組「Sky presents こちらQuizKnock放送部」
- ラジオ番組「Sky presents 柿澤勇人のカキノキ坂ラジオ」
- ラジオ番組「Skyカントリー倶楽部」

### Sky株式会社 公式ソーシャルメディアアカウント

Sky株式会社は各種SNSに公式アカウントを開設。「Instagram」「X(旧Twitter)」はご覧いただく方に合わせてアカウントを作成し、「YouTube」はチャンネル内でカテゴリを分けて、企業活動や自社商品のご紹介だけでなく、社員が働く様子や採用活動に関する情報も細やかに発信しています。

各種SNSの概要がまとまったWebサイトも公開中です。詳しくはこちらから ▶▶ **SNS Portal**



## 所属選手(ゴルフ)

Sky株式会社は、真摯な姿勢で競技に取り組み続ける選手をバックアップするため、荒木優奈選手、仲宗根澄香選手、永田加奈恵選手、鳥居さくら選手、荒木七海選手と所属契約を結びサポート。各選手のさらなる飛躍を期待し、Sky株式会社の一員として活動を支援しています。

### 荒木 優奈 ARAKI YUNA

生年月日	身長	出身地
2005年6月17日	156.5cm	熊本県

### 仲宗根 澄香 NAKASONE SUMIKA

生年月日	身長	出身地
1992年1月5日	160cm	千葉県

### 永田 加奈恵 NAGATA KANAE

生年月日	身長	出身地
2001年4月17日	152cm	奈良県

### 鳥居 さくら TORII SAKURA

生年月日	身長	出身地
2007年1月23日	162cm	兵庫県

### 荒木 七海 ARAKI NANAMI

生年月日	身長	出身地
2007年5月5日	162cm	熊本県

# AI活用推進の取り組み

Sky株式会社では、すべての社員が業務にAIを活用できる環境を整えた上で、活用のための研修やナレッジ共有を促進することで業務改善に取り組んでいます。また、エンジニアを対象にしたさまざまな技術向上施策にも取り組み、常に最新の知見・技術を取り入れています。

## 自社AIツールの開発と最新AIプラットフォームの導入

### 企業向けAIプラットフォーム「Gemini Enterprise」を導入


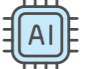





業務の生産性向上をさらに加速させるために、Googleが提供する「Gemini Enterprise」を全社で導入。同サービスを社内AI基盤の中核に据え、知的定型業務を支援する「エージェント機能」の活用を推進。業務の効率化によって生まれる時間を、より創造的で付加価値の高い業務に振り分けられるように環境整備を進めています。

### 社内向け生成AIサービス「SKYAI:スカイAI」＜自社開発＞

社内情報がそのまま活用できるよう情報セキュリティに配慮した設計で、安心して業務に活用できる環境を整えました。AIが関連情報を自律的に収集・分析してレポート形式で出力する「SKYAI Deep Research」を搭載しており、全社員が生産性向上のために思うようにAIが活用できる環境を整えています。

### 社内向けAIエージェント「AI Division:AIディヴィジョン」＜自社開発＞

目的に応じたAIエージェントを順次リリースしています。これらのエージェントは、活動状況の可視化や業務支援を通じて、社内のDX推進に貢献しています。

 提案書作成エージェント	 高度推論AIエージェント	 ローカルAIエージェント	 文書要約エージェント
 予定調整エージェント	 社内情報検索エージェント	 日報分析エージェント	そのほかにも 豊富なエージェントで 日々の業務をサポート

### 法人向けAIアシスタント「Microsoft 365 Copilot」を導入

希望者にMicrosoft社の「Microsoft 365 Copilot」のライセンスを支給。「SKYAI」や「AI Division」と組み合わせて活用し、日々の文書作成や情報整理、調査など、業務の生産性向上に役立っています。

### AI専門チーム「AI Innovation Lab:AIイノベーションラボ」の発足

社内にAI専門チーム「AI Innovation Lab」を新設し、AI技術者による自社AIプロダクトの積極的な開発に取り組んでいます。さまざまな業務用AIツールを矢継ぎ早にリリースしながら、Sky株式会社全体のAI開発技術力向上や、組織としてのAI活用リテラシー向上に貢献しています。

## すべての社員がフル活用するためのAIリテラシー向上

### ナレッジ共有によるAI活用文化の醸成

AI活用推進のため、AIを活用するためのナレッジを蓄積・共有する仕組みを用意。全社員が自由に投稿できる社内ブログ内に、AI活用事例や便利なプロンプトを集める専用コーナーを設置。有益な投稿にはインセンティブ（報奨金）を支給するなどして、社員同士の活用ノウハウ共有を促進しています。



### AIリテラシーに関する研修・社内AIウェビナーの開催

生成AIの基礎から「SKYAI」の実践的活用法まで学べるAIリテラシーに関する研修を全社員が受講。また、社内DX推進部門である「Skyスタイル部」が主体となりAIに関する自由参加型ウェビナーを不定期に開催するなど、社員へのAI活用を促進しています。

## エンジニアのAI技術向上に向けた取り組み

### テーマ別の技術研修を積極開催

生成AI、自動運転、画像処理技術、機械学習・ディープラーニング（深層学習）など、AIにまつわる各種テーマの技術研修を積極的に開催しています。2024年度は、AIに関連する技術研修だけで合計11回開催しました。



### 社内研修で「E資格」認定プログラムを実施

Sky株式会社は、日本ディープラーニング協会（JDLA）の「E資格」の受験資格を得るための認定プログラムを、社内研修として実施できる国内唯一の企業です（2025年10月現在）。エンジニアのディープラーニングの専門知識習得と資格取得を後押しすることで、AI技術力の向上に取り組んでいます。



### 技術顧問・アドバイザーとの連携

第一線で活躍する専門家の方々とは毎月ミーティングを実施しています。技術顧問には、松岡聡氏（国立研究開発法人理化学研究所 計算科学研究センターセンター長、東京工業大学 特任教授）を、技術アドバイザーには、藤吉弘巨氏（中部大学工学部 教授、日本ディープラーニング協会 理事）と内田誠一氏（九州大学 副学長、同大学情報知能工学部門 主幹教授、同大学数理・データサイエンス教育研究センター センター長）を迎え、AIや画像認識技術、業界情報について常に最新の内容を取り入れています。





# 自社パッケージ商品開発 / 販売

企画や開発から販売、サポートまでALLで取り組み、  
お客様の声に磨かれながら、ソフトウェアメーカーとしてさらなる成長を目指します。

## 事業概要

ソフトウェアの開発や検証業務で培った幅広い開発実績と技術力を基に、学校をはじめとする教育現場や、自治体、民間企業に向けたソフトウェアの企画・開発・サポート・ICT環境整備などを行っています。誰にでも使いやすく、高性能なソフトウェアを提供するために、さらなる研究・開発に取り組んでいます。

### サービス内容

 <p>クライアント運用管理ソフトウェア <b>SKYSEA Client View</b> スカイシー クライアントビュー</p> 	 <p>校務スマート化支援アプリ <b>SKYMENU Mobile</b> スカイメニュー モバイル</p> 
 <p>進化し続ける、営業名刺管理 <b>SKYPCE</b> スカイピース</p> 	 <p>学習活動端末支援Webシステム <b>SKYMENU Cloud</b> スカイメニュー クラウド</p> 
 <p>シンクライアントシステム <b>SKYDIV Desktop Client</b> スカイディブ デスクトップ クライアント</p> 	 <p>学習活動ソフトウェア <b>SKYMENU Pro</b>      <b>SKYMENU Class</b> スカイメニュー プロ      スカイメニュー クラス</p>
 <p>医療機関向け IT機器管理システム <b>SKYMEC IT Manager</b> スカイメック アイティイー マネージャー</p> 	<p>システムインテグレーション</p>  <p>「メーカー」「Sler」の経験とノウハウで、 ビジネス課題の解決をサポート</p>

### 取り組み

#### お客様のご意見に基づいた ソフトウェア開発

スタッフが現場でお伺いした、お客様の声をフィードバック。より「使いやすい」ソフトウェアの開発を目指します。

#### 専門のサポートスタッフが 迅速な対応を実現

全国に拠点を設置し、お問い合わせやトラブルに迅速に対応できる体制を整備。講習会なども実施します。

#### 充実したテスト環境と 第三者機関による品質評価

社内に専用のテストングルームを設置し、実運用を想定した検証を実施。品質向上に取り組んでいます。



クライアント運用管理ソフトウェア  
**SKYSEA Client View**  
 スカイシー クライアント ビュー

情報漏洩対策とIT資産管理の効率化を支援

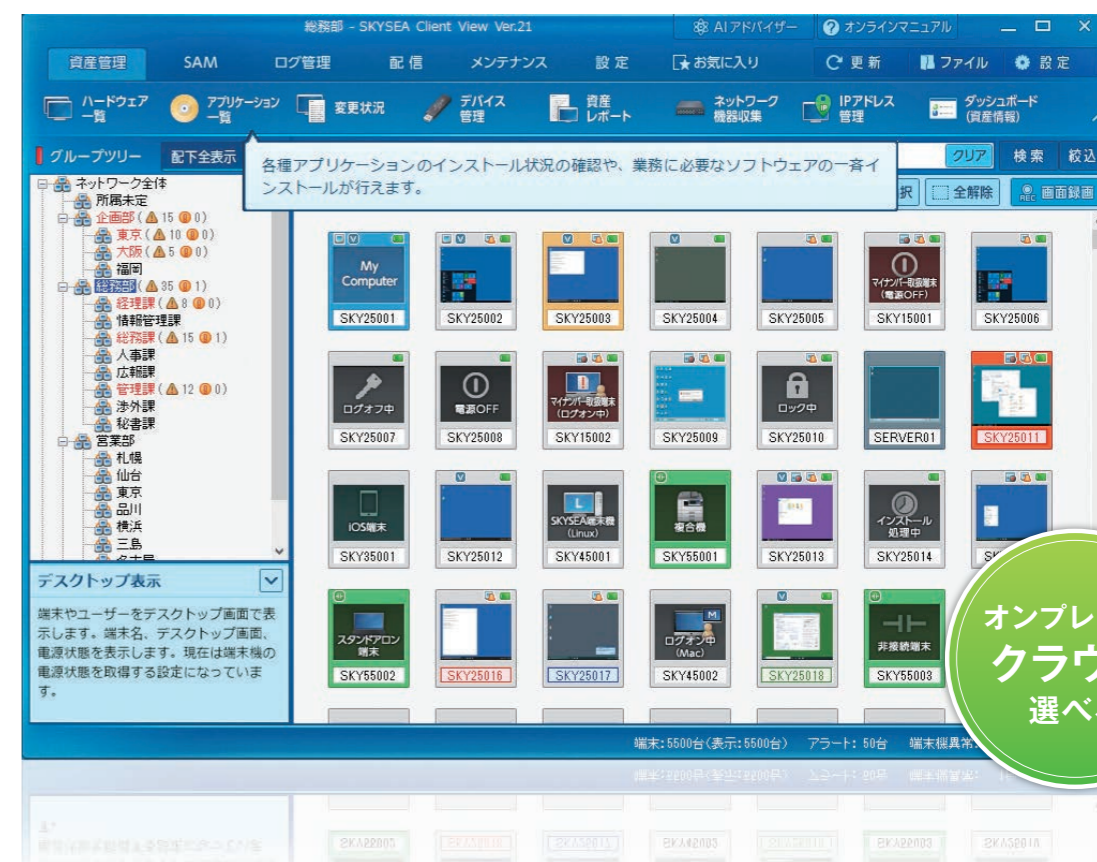
クライアント運用管理ソフトウェア「SKYSEA Client View」は、組織の情報漏洩対策やIT資産管理のほか、サイバー攻撃対策やリモートワーク運用を支援する各種機能を搭載。各メーカー様の製品と連携し、各種対策をさらに強化いただけるソリューションもご用意しています。PCの台数やセキュリティポリシー、ワークスタイルなど、お客様ごとの利用環境やニーズに応じて、オンプレミスとクラウドからお選びいただけます。

商品サイト

<https://www.skyseaclientview.net/>

# SKYSEA Client View

クライアントPCやソフトウェアといったIT資産の情報や、PCの操作ログを収集・一元管理できます。業務と関係ないアプリケーションの使用やデータのWebアップロードといった、セキュリティポリシーに反するPC操作を制限することも可能です。激化するランサムウェアに対しては、脆弱性対策やエンドポイントセキュリティの強化など、階層的な防御を通じてリスク対策をサポートします。また、生成AIによるチャットサポートをご用意するなど、新たな技術の積極活用も進めています。



組織の安全なIT運用を支援する各種機能

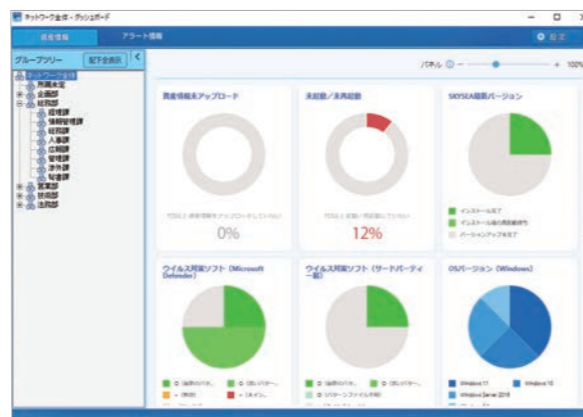
<b>IT資産管理</b> IT資産のインベントリ情報を収集し、台帳管理。	<b>ログ管理</b> 操作ログを解析し、「いつ」「誰が」「何をしたのか」を把握。	<b>セキュリティ管理</b> セキュリティポリシーに反するPC操作を制限。	<b>デバイス管理</b> USBデバイスなどの台帳整備や使用制限が可能。
<b>ITセキュリティ対策強化</b> 情報漏洩のリスク最小化を多層防御で支援。	<b>レポート</b> 収集したログデータを集計・出力して可視化。	<b>メンテナンス</b> 離れたクライアントPCをリモート操作でメンテナンス。	<b>ソフトウェア資産管理 (SAM)</b> ソフトウェア資産の運用管理を支援。
<b>サーバー監査</b> イベントログを収集・蓄積し、一括管理。	<b>モバイル機器管理 (MDM)</b> スマートフォン・タブレット端末の運用管理を支援。	<b>AI搭載</b> 機能や活用法の疑問に素早く回答する「AIアドバイザー」をご用意しています。	

組織の情報資産を守るあらゆる対策を支援

IT資産管理

すべてのIT資産を把握し、脆弱性対策を万全に

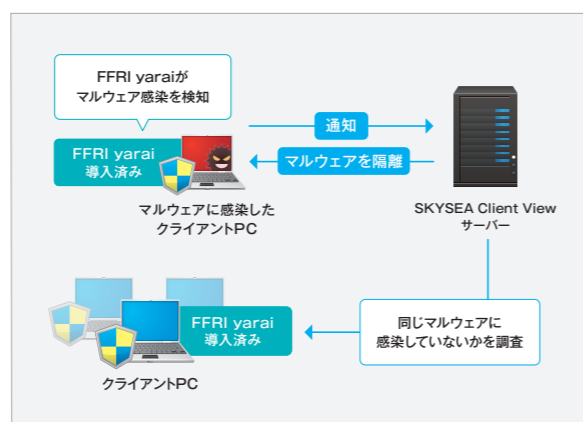
組織が管理しているPCやサーバー、ソフトウェアなどの資産情報を自動で収集します。OSやソフトウェアについて、最新バージョンへのアップデート状況がひと目でわかるダッシュボードも搭載し、脆弱性対策の抜け漏れ防止をサポートします。



サイバー攻撃対策

巧妙化するサイバー攻撃に  
エンドポイントセキュリティで対策

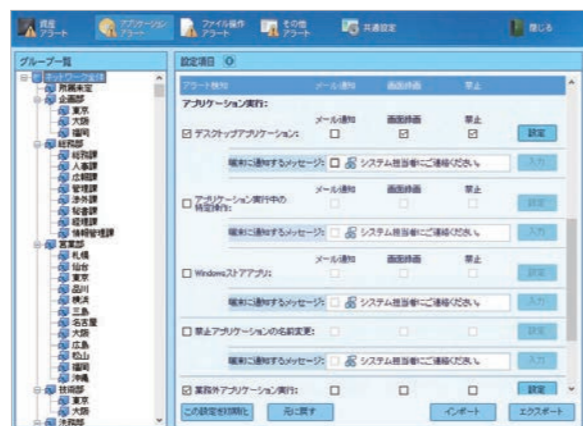
FFRIセキュリティ社製「FFRI yarai」と連携。PCのマルウェア感染を検知した際に、「SKYSEA Client View」がマルウェアを自動で隔離するなど、サイバー攻撃への素早い対応を実現します。



セキュリティ管理

リスクのある操作を制限し、  
内部不正や人為的ミスを抑止

Webサイトへの書き込みやUSBメモリへのデータ保存など、情報漏洩リスクを伴う特定の操作に対してアラート通知をしたり、操作そのものを禁止できます。内部不正や人為的ミスによる情報漏洩を防ぐ仕組みづくりを支援します。



AIの積極活用でお客様の課題解決をサポート

「SKYSEA Client View」では、AIなどの新たな技術を積極的に導入。お客様の日々の運用管理をよりスムーズにするために、定期的なバージョンアップを重ねながら進化を続けています。

AIアドバイザー チャットサポートでお困り事をいつでも解決



「SKYSEA Client View」の機能や活用法について、対話形式で問い合わせが可能な生成AIによるチャットサポート機能をご用意。マニュアルを基にした素早い回答で、より安心かつ効果的に各種機能をご活用できます。

保守契約ユーザー用Webサイト

詳細なマニュアルや  
ケース別の運用ガイドもご用意

「SKYSEA Client View」の操作に関する疑問の解決や活用のヒントにお役立ていただける、情報や各種ツールを専用サイトにて公開しています。





進化し続ける、営業名刺管理  
**SKYPCE**  
スカイピース

組織全体で名刺情報を共有し、ビジネスを活性化

顧客、ビジネスパートナーの開拓など、ビジネスの第一歩となる名刺交換。業務で得た名刺を安全に管理し、営業活動の強化につなげていただくために開発されたのが「SKYPCE」です。組織全体で集約した名刺情報を基に、営業ターゲットの選定や、メール配信などさまざまな営業活動に活用することができます。

商品サイト

<https://www.skypce.net/>

SKYPCE Blog

<https://www.skypce.net/blog/>

# SKYPCE

「SKYPCE」は、組織全体で名刺情報を共有することで安全かつ効率的な名刺管理を支援。99.9%の正確性が担保された名刺データや、毎日の営業活動が見える化できる仕組み、信頼性の高いデータベースなどを兼ね備え、日々の営業活動をサポートします。積極的にAIを活用し、ビジネスの潮流に合わせたサービスとしてさらに進化を続けます。



営業活動の一連の業務が  
外出先でも手軽に対応できる

名刺登録・検索、顧客情報の収集、商談内容の記録などをスマートフォンで対応。無理なく効率的に業務を進められます。

直感的に使えるUIで  
名刺管理をスムーズに

「使いやすさ」にこだわった管理画面を搭載。検索性にも優れ、膨大な名刺の中から必要な情報を素早く確認できます。

組織の営業活動を支援する  
豊富な機能を標準搭載

信頼性の高い企業データベースや営業活動の状況を記録できる機能などを搭載し、営業活動をサポートします。

自社開発商品との連携で  
セキュリティをさらに強化

情報セキュリティ対策を強化する「SKYSEA Client View」と組み合わせた活用で、より安全な名刺管理を実現します。

※SKYPCEでは、お客様からのご要望があればいつでも、高解像度の名刺画像を含めたすべての名刺データを返却いたします（作業費は別途必要です）。  
※記載の名刺情報は架空のものであり、実在の人物や団体などとは関係ありません。

営業活動を加速させる多彩な支援機能を搭載

企業データベース

信頼性の高い企業情報を  
アプローチ先の選定に活用

東洋経済新報社、東京商工リサーチが提供する信頼性の高い企業情報を検索・閲覧できる機能を標準で搭載。名刺が登録されていない企業の情報も取得できるため、今後アプローチする企業の選定など、新規顧客の開拓を効率的に行えます。



一斉メール配信

顧客へのご案内メールを  
組織全体でより効率的に配信

正確な名刺情報を活用して、新商品やイベントの告知メールを一斉配信できます。文面・送信先を管理しやすい専用画面や、各営業担当者が顧客ごとにあいさつ文を挿入できる仕組みもご用意。ノーコードでデザイン性の高いHTML形式のメールが簡単に編集できます。



活動記録

営業活動を記録・共有し、  
状況把握をサポート

アポイントや商談の結果など、日々の営業活動の状況を「活動記録」として都度登録し、組織全体で共有。集約された記録から必要な情報を絞り込んで確認することで、営業活動の振り返りから今後の営業方針の検討まで、さまざまな場面で活用できます。



AIと共に進化し、ビジネスの効率化を支援

「SKYPCE」は定期的なバージョンアップを通じて、お客様の営業活動を支援する新機能を続々搭載。積極的にAIを活用し、ビジネスの潮流に合わせたサービスとしてさらに進化を続けます。

AI音声検索

スマートフォンに話しかけて名刺検索

SKYPCEのアプリ上で、調べたい名刺について話しかければ、該当する名刺情報を絞り込んで表示してくれます。「先週交換した名刺を教えてください」といった聞き方でも検索でき、外出先でも手間を省いて情報収集が可能です。



AIアドバイザー

操作の疑問を生成AIが素早く解決

SKYPCE AIアドバイザー

新しい会話を始める

名刺情報にお客様の画像を添付できますか？

はい、SKYPCEでは名刺情報にお客様の画像を添付することが可能です。「人物画像編集」画面で画像を登録できます。画像はWebブラウザがサポートしている形式のものを使用してください。詳細は名刺管理画面操作ガイドをご参照ください。

引用元: 名刺管理画面操作ガイド (PCブラウザ編) \_3.2.1.名刺情報を使う.pdf

「人物画像編集」画面はどこにありますか？

「人物画像編集」画面は、名刺情報一覧画面から人物画像をクリックすることで表示できます。画像を編集する際は、その画面で画像を選択登録可能です。詳細は操作ガイドをご確認ください。



名刺管理画面から起動できるAIチャットサービスが、SKYPCEの操作や使い方について、マニュアルなどの情報を参照して素早く回答。機能名や専門用語がわからなくても気軽に質問できます。

活動履歴要約

営業活動の詳細をAIで要約・分析

名刺とひとつづけて営業履歴を細やかに記録できる「活動記録」でもAIを活用。蓄積された記録を営業担当者やマネジメント層のオーダーに合わせて要約・分析し、ポイントを絞った状況把握や今後の営業戦略の参考に役立ちます。

※ 搭載機能・内容は変更となる可能性があります。



## シンククライアントシステム SKYDIV Desktop Client

スカイディブ デスクトップ クライアント

### 機密データの活用を仮想環境でよりセキュアに

「SKYDIV Desktop Client」は、仮想環境（シンククライアント）を一元管理することで、企業・組織における機密データの安全な取り扱いをサポートするシステムです。仮想端末の割り当てや、利用状況の確認などが行える機能で、環境構築と運用管理を支援します。

[商品サイト](#)

<https://www.skydiv.jp/>

# SKYDIV Desktop Client

企業・組織におけるビジネスのIT化が進むなかで、業務で取り扱う顧客情報や機密情報をサイバー攻撃などのリスクから守る対策が求められています。「SKYDIV Desktop Client」は、仮想環境を一元管理することで安全で効率的なデータ運用をサポート。組織内のサーバーでセキュアに管理された重要データをPC上で取り扱う場合に、仮想環境を利用することで物理端末上にデータを残さず、漏洩リスクを軽減できます。



#### 環境の構築

仮想環境の構築に必要な各種サーバーの追加・削除や、メモリ使用率といったサーバーのパフォーマンスの確認など、必要な作業が画面上で行えます。

#### 仮想端末の準備・運用

同一構成（OS・アプリケーション）の仮想端末を「カタログ」単位でまとめ、管理者が一元管理。ユーザーごとの割り当てやログオン状況を視覚的に把握できます。

#### 利用ポリシーの設定

USBメモリやプリンターの使用禁止といったセキュリティポリシーの設定や、リモート接続に関する設定が部署ごとに行えます。ポリシーの適用状況も一覧で確認できます。

オフィスのPCを持ち帰らず、手軽に・安全にリモート接続が可能な「Remote Access Services」もご用意しています。

# 学校用スマホで、先生にも働き方改革を。



## 校務スマート化支援アプリ SKYMENU Mobile

スカイメニュー モバイル

### 教育の現場に“安心して使えるスマートフォン”という選択を

2025年12月に新たに発売した、教育現場専用の業務支援アプリです。教職員を対象に校務用スマートフォンの整備が始まるなか、校務の情報を安全に、確実に、効率的に扱えるように設計しました。AI機能も搭載し、「子どもの安全」「先生の安心」の両立を、スマートフォンアプリから実現します。

[商品サイト](#)

<https://www.skymenu.net/mobile/>

# SKYMENU Mobile

安全なカメラ活用や業務の可視化を支援する機能、校内Wi-Fiを活用した通信コストをかけない通話機能など、教育現場に特化したさまざまな仕組みをご用意。今後は、AIを搭載した機能を順次リリースし、教職員の皆さまの働き方改革を支援します。



### AI搭載

#### セーフカメラ 特許出願中

写真や動画をクラウドに保存  
安全なカメラ活用を支援

撮影した写真・動画は直接クラウドへ保存。AIが不適切な画像を判定・検知した場合に通知する機能や、AIによる画像の条件検索により、適切で円滑なデータ利用を支援します。

#### ToDoプラス

業務を可視化  
対応・伝達の漏れを防ぐ

少ない手順で業務をToDo登録。多岐にわたる先生方の業務の整理・可視化を支援します。ほかの先生への業務依頼や、負荷状況の把握にも活用できます。

#### Wi-Fi通話

通信コストをかけず、  
内線代わりとして通話可能

通話料金不要で内線代わりに活用できます。必要に応じてグループを設定することも可能。トラブル発生時など、子どもの安全を守るためにより迅速に連絡を取り合えます。

# SKYMENU Cloud

学年や教科等を問わず、さまざまな場面で1人1台端末を活用した学習活動を支援します。クラウドサービス(SaaS)の「SKYMENU Cloud」は、学校内はもちろん家庭でも同じように活用でき、より幅広く先生方と子どもたちの学びに向けた活動をサポートします。



## Professional Edition

学びをつなげ、深めるための  
学習活動支援ツール

「発表ノート」「マインドシート」「ポジショニング」「気づきメモ」など、さまざまな場面で主体的・対話的で深い学びをサポートする機能を提供。教材や作品の管理や授業支援、家庭との連携に役立つ機能も搭載し、1人1台端末を最大限に活用するためにお役立ていただけます。

## Devicecontrol Edition

学びを見守り、見取り、支援する  
授業支援ツール

学習者機の画面を手元で確認できる「画面一覧」「Webアクセス状況確認」「発表」「配付」など、学びの可視化やスムーズな授業進行を支援する機能を提供。CBT試験の運用をサポートする機能も搭載しています。Google Workspaceなどほかの学習用ツールと組み合わせてご活用いただけます。



「SKYMENU Pro」は、コンピュータ教室において高速で安定したネットワークに接続し、豊富なコンテンツとデータ管理のできる1人1台のコンピュータを活用した主体的な学びと、正解のない課題に向かって対話的・協働的に解決していく新たな学びをめざした学習活動をサポートします。



## SKYMENU ポータルサイト

「SKYMENU」シリーズの商品をまとめてご紹介するポータルサイトをご用意しています。本Webサイトのトップには、各商品サイトやコラム記事などを掲載しています。

# SKYMENU

スカイメニュー ポータルサイト <https://www.skymenu.net/>



学校に寄り添い、  
子どもたちの未来を支え続ける。  
AIとともに、これからの教育環境をもっと豊かに

## 情報提供や先生方の交流の促進を通じ、活用をサポート

「SKYMENU」シリーズをご利用いただいている先生同士で情報・意見交換ができる交流サイト「SKYMENU Teacher's Community Site」を運営しています。また、授業づくりに役立つ情報やイベント、新機能を発信するLINE公式アカウントを運用。「SKYMENU エキスパートTeacher」認定制度なども通じ、学びに役立つICTの活用を広げる取り組みを続けています。



▲ SKYMENU Teacher's Community Site

## SKYMENU エキスパートTeacher 認定制度

さまざまな実践から得られた豊かな知見を発揮し、全国の学校や教育委員会でご活躍されている先生方を「SKYMENU エキスパートTeacher」として認定する制度です。



## システムインテグレーション

### 「メーカー」「SIer」の経験とノウハウで、 ビジネス課題の解決をサポート

Sky株式会社は、自社商品を開発するメーカーと、多くのお客様をご支援するSIerという2つの顔を持っています。これら事業で培ってきた経験・ノウハウを基に、お客様のDX推進やITインフラ整備などを、最新のテクノロジーとソリューションを駆使してご支援いたします。






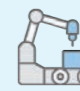

#### こんなお悩みはありませんか？



## DXソリューション

### 企業の成長を加速させるDXソリューション









デジタルトランスフォーメーション(DX)は、企業がデジタル技術を活用して業務プロセスやビジネスモデルを革新し、新たな価値を創出する取り組みです。Sky株式会社が提供するDXソリューションは、クラウドやデータ分析、生成AIなどの最新技術を駆使し、業務効率や顧客満足度の向上、競争力の強化を支援します。企業の未来を共に作り上げるパートナーとして、お客様にとって最適なご提案をいたします。

<b>クラウド</b>  クラウドのコンサルティング、導入、構築、移行、ガバナンス統制を包括的に支援。	<b>データ分析・連携基盤</b>  データ利活用でビジネスの成長を加速させる、最適な基盤構築サービスを提供。	<b>ERP</b>  業種を問わず多種多様な実績を活用し、企業の業務プロセスを統合的に管理。
<b>Microsoftソリューション</b>  マイクロソフト製品を活用した業務効率化を、さまざまなアプローチで支援。	<b>ローコード</b>  ローコード開発基盤による高品質かつ超高速開発で、システム構築を支援。	<b>RPA</b>  定型業務の自動化で無駄な作業を排除し、企業の労働生産性をアップ。
<b>生成AI</b>  生成AIに関する専門知識と技術力を駆使して、企業の競争力向上を支援。		

## ITインフラソリューション

### 独立系SIerの強みを生かし、複数のソリューションから最適なシステムをご提案

豊富な実績とプロダクトを基に、ゼロトラストセキュリティを基軸としたITインフラ環境の設計・構築・運用を一貫してサポートします。また、従来の集約型や境界分離型のシステムもご提案可能です。エッジネットワークから業務アプリケーション環境まで、幅広い領域で各種サービスをご提供します。

<b>IDaaS</b>  ゼロトラストにおけるアクセス制御や、重要なアカウントライフサイクル管理を支援。	<b>SASE</b>  多様な機能を包括し安全なリモートアクセス、インターネットアクセスを提供。	<b>EDR</b>  重要な多層防御の一つ。巧妙化するサイバー攻撃をエンドポイントで検出・防御。
<b>Mail</b>  インターネットからの脅威の侵入を防ぐ、クラウド型のメールセキュリティ。	<b>データ無害化</b>  ファイルに潜む脅威を検知するのではなく、さまざまな脅威の可能性を取り除く。	<b>脆弱性管理</b>  アタックサーフェスの可視化を通じて弱点を突き止め、一元的にリスクに対抗。
<b>セキュリティ診断サービス</b>  脆弱性などのリスクを評価し、必要な対応や適切なソリューションを提案。	<b>運用サービス</b>  複雑化するシステムの運用を弊社が対応。守りの情シスから攻めの情シスへ。	<b>その他</b> 拠点内外問わずネットワークのセキュリティ対策をトータルで支援。

## サポート体制

専門のサポートスタッフが、お客様をサポート

### ヘルプデスクサービス

お困りの際はお気軽にお問い合わせください。専門スキルを持ったサポートスタッフがトラブルの内容、お客様の環境などを確認し、全力で対応いたします。



### 5つのお約束

1. お問い合わせには翌営業日までに回答いたします。
2. いつでも品質の高いサポートを提供いたします。
3. どこまでもサポート品質の向上を追求いたします。
4. サービスの改善もリスク管理を行った上で実施いたします。
5. 問題点は徹底して再発防止に取り組みます。

## 全国を結ぶネットワーク

全国各地に拠点を設置しています。専門のサポートスタッフがお客様のご活用をバックアップします。



### ITサービスマネジメント国際規格 ISO/IEC 20000を取得

自社開発したソフトウェアの保守サポートサービスにおいて、ITサービスマネジメントのグローバルスタンダードである国際規格「ISO/IEC 20000」を取得しています。



定期的に、“お困り事”がないかをお伺いします

### 定期フォローサービス

ご購入いただいた後も一定期間、弊社スタッフより定期的にご連絡し、運用方法やソフトウェアの操作について、ご不明な点やお困り事がないかを伺い、お客様の快適な運用を支援いたします。

※お客様よりお問い合わせをいただいた直後など、状況に応じて電話をお控えする場合は、メールにてご連絡を差し上げる場合がございます。



リモート操作で、より早く的確にトラブルを解決

### リモートサポートサービス

お問い合わせ内容やトラブルの状況に合わせて、弊社スタッフが、インターネットを通じてお客様のPCをリモートコントロール。操作のご案内やトラブル解決に対応いたします。簡単な操作で安全に接続できるので、電話だけのサポートに比べてお客様のご負担を減らすことができ、早期のトラブル解決にお役立ていただけます。



ご利用環境に即した内容で講習会を実施

### 講習会・セミナーの実施

商品の各機能の操作説明や、実機を用いた運用アドバイスなどを、専門のスタッフが講習会形式で実施いたします。講習会には専用のテキストもご用意。お客様のご要望や講習時間に合わせて内容を検討します（※講習会は有料となります）。セミナーは、ハンズオン形式や、Webオンライン形式でのセミナーをご用意し、定期的で開催しています。



## 運用に役立つ便利な情報をお届け

商品ごとのWebサイトをはじめ、保守契約ユーザー様用のWebサイトや定期刊行物、メールマガジンの発行などを通じて、情報発信に取り組んでいます。商品の情報だけでなく、業界動向なども含め幅広い情報をお届けしています。

### ▼ 情報誌



### ▼ メールマガジン



## 専用のサポートホームページを公開

お客様に安心して製品・サービスをご利用いただけるように、保守契約ユーザー用Webサイトやサポートサイトを商品ごとにご用意。最新版のアップデータや運用にお役立ていただける情報、ツールをご提供しています。

### ▼ SKYSEA Client View保守契約ユーザー用Webサイト



### ▼ SKYMENU Cloudユーザー用Webサイト



## 品質向上への取り組み

### お客様のご意見を基に、品質を重視した開発を行っています

社内に専用のテストングルームを設置し、あらゆる環境を想定した評価 / 検証を行っています。継続的な運用のなかで浮き彫りになる、細かな課題も見逃さずに商品開発にフィードバックを行っており、お客様と同じ「利用者の視点」でソフトウェアの機能向上に取り組んでいます。



## 情報セキュリティマネジメント国際規格『ISO/IEC 27001』

弊社は、情報セキュリティ対策の管理の仕組みについて規定した国際規格である「ISO/IEC 27001」を取得。SKYSEA Client Viewを自社活用しながら、第三者機関による定期的な監査を受けて継続審査に合格しており、高い情報セキュリティレベルを維持しています。



## クラウドセキュリティの国際規格『ISO/IEC 27017』

弊社は、自社商品の提供に係るクラウドサービスプロバイダとしてのシステム開発・運用・保守と、クラウドサービスカスタムとしての利用において、クラウドセキュリティの国際規格「ISO/IEC 27017」を取得しています。



## 個人情報保護規格『プライバシーマーク』

弊社は、保有する個人情報の取り扱いおよび管理体制について、第三者機関に認証を受け「プライバシーマーク」を取得。お客様の情報はもちろん、あらゆる個人情報を適切に管理・保護しております。高い情報セキュリティレベルを実現するために、商品の品質管理を徹底しています。



# ソフトウェア開発・評価 / 検証

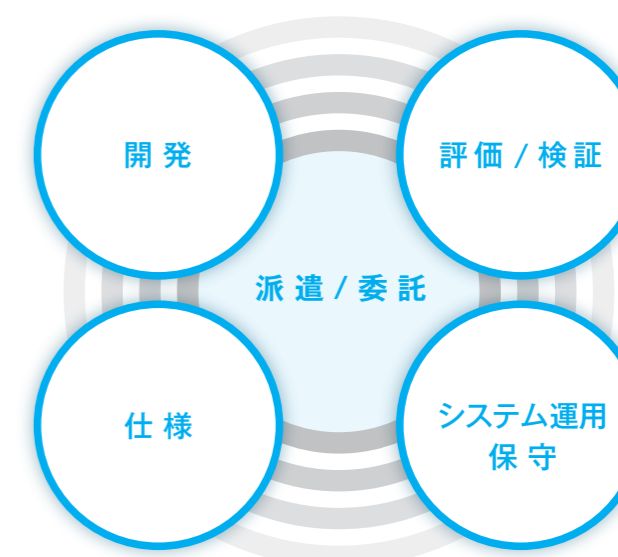
お客様とともに培った、多くの経験を生かし、  
独立系ソフトウェア企業として、あらゆるニーズにお応えできる開発体制を目指します。

## 事業概要

Sky株式会社は、業務系システムや自動車、デジタル複合機など身近な製品に組み込まれるソフトウェアと  
いった幅広い分野のソフトウェア開発に携わっています。お客様先への技術者派遣や弊社への委託開発など  
をはじめ、システムの運用・保守、品質管理まで、さまざまなお要望にお応えします。

### サービス内容

メーカー様や企業・団体様に技術者が常駐して  
開発を行うことも、弊社へ委託いただき開発を  
行うことも可能です。要件定義から設計や開発、  
検証、運用保守まで、あらゆるフェーズで技術を  
提供します。



### サービス分野

広範な分野でソフトウェア開発に携わってきました。また、ソフトウェア評価 / 検証においても多くの実績があります。豊富な  
経験で培った技術やノウハウを生かし、高品質で高効率な開発を行うことが可能です。

#### 業務系システム開発

- クラウドインフラソリューション
- セキュリティソリューション
- ERPソリューション
- ローコードソリューション
- PMOソリューション
- データ分析・活用支援ソリューション
- Microsoftソリューション
- RPAソリューション
- IoTソリューション
- 内製化支援サービス
- MaaSソリューション
- 生成AIソリューション

#### 組み込み / 制御 / アプリケーション開発

- カーエレクトロニクス開発
- デジタルカメラ開発
- FA / その他開発
- モバイル開発
- 社会インフラ
- デジタル複合機開発
- 医療機器開発

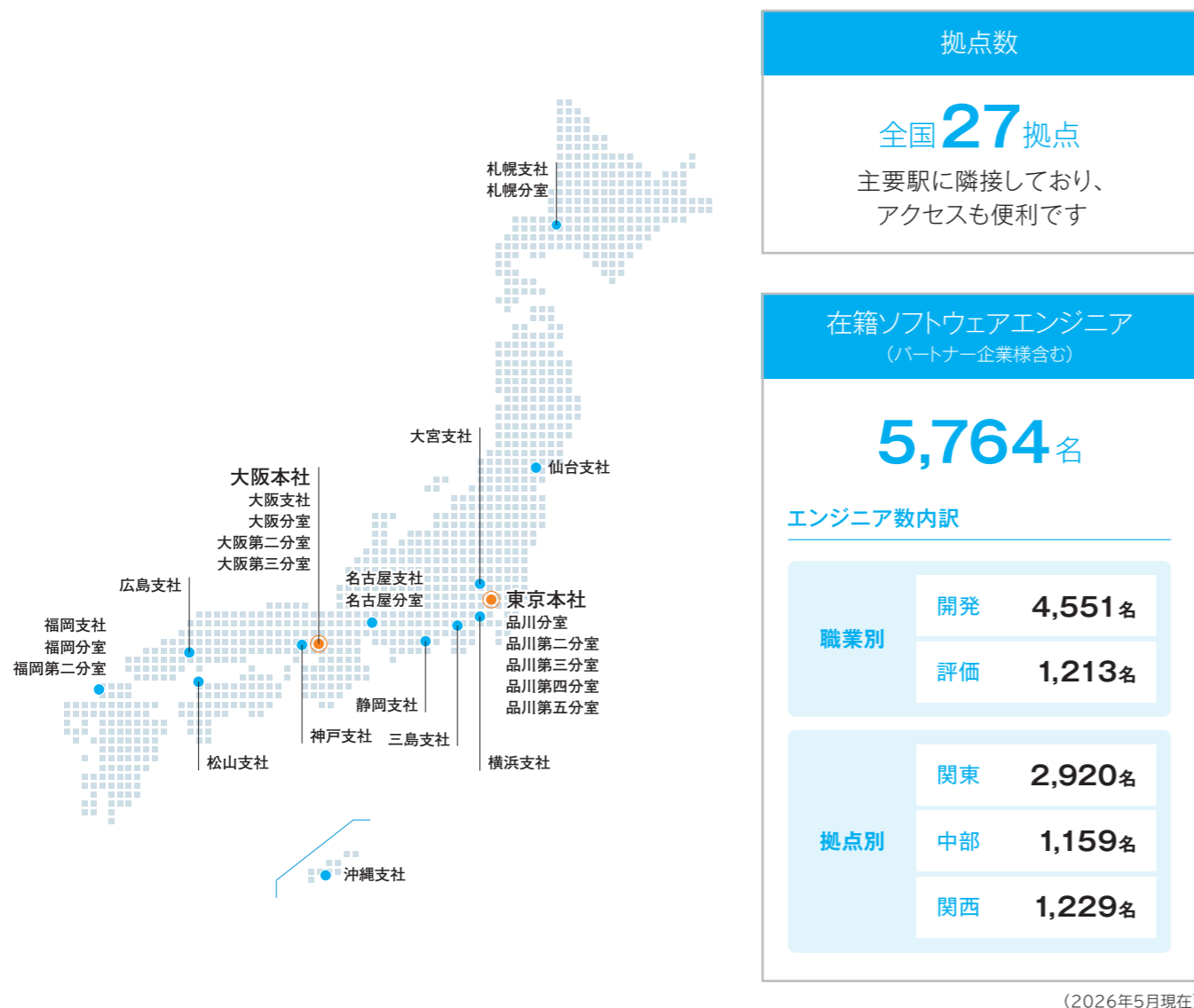
#### ソフトウェア 評価 / 検証・サポート

- 業務系システム検証
- 多分野にわたる品質検証
- テスト自動化ツール「SKYATT」
- 品質保証プロセス
- 車載システム検証
- テスト自動化ノウハウ
- ドキュメント品質支援
- コンサルティング
- コンシューマ製品検証
- モダナイゼーション支援

## 強み

### 全国各拠点をつないだ、高いリソース供給力を誇るニアショア開発体制

全国各地域の主要駅に隣接して各拠点を配置しています。拠点間の密な情報共有を実現するために、社内SNSや社内ブログ、デジタルサイネージなどのツールを駆使し、リアルタイムでのコミュニケーションを推進。Zoomやテレビ電話システムも活用して綿密に連携しながら、効率的かつ高品質な開発体制を構築しています。また、都市部と地方、それぞれの強みを生かし、高いソリューション供給力とコストパフォーマンスを実現しています。



### 情報機密性を担保するセキュリティ対策

弊社自身が情報セキュリティ対策ソフトウェアのメーカーでもあることから、情報管理には万全を期し、情報セキュリティマネジメントシステムの国際規格「ISO/IEC 27001」の認証、個人情報保護の体制整備を認定する「Pマーク」を取得しています。さらに、ご要望に応じて、社内にプロジェクトメンバー以外は入室できないクリーンルームを設置することも可能です。



### 主な資格保有者数・技術経験者数 (2025年6月現在)

各種技術の経験者や各種情報処理資格を持つ技術者が多数在籍しております。  
※記載人数は社員のみでパートナー企業様のエンジニアを含んでおりません。

IPA	
プロジェクトマネージャー	10名
ネットワークスペシャリスト	19名
情報セキュリティスペシャリスト	59名
データベーススペシャリスト	38名
応用情報技術者	322名
基本情報技術者	1,087名

ベンダー資格	
PMP	193名
AWS認定	406名
ORACLE Certified	
ORACLE MASTER	176名
Oracle Cloud Infrastructure	2名
Microsoft Certifications	
MCP / MCSA / MCSE	54名
Dynamics 365 Functional Consultant Associate	15名
Dynamics 365 Finance and Operations Apps Developer Associate	13名
Dynamics 365 Finance and Operations Apps Solution Architect Expert	3名
Azure	211名
SAP認定コンサルタント	37名
SAP認定デベロップコンサルタント	7名

スクラム開発	
認定スクラムマスター (CSM・RSM)	261名
認定プロダクトオーナー (CSPO・RPO)	28名

開発言語	
Java	760名
C#	485名
C++	683名
C	923名
Python	622名

モバイル	
Android / iOS	536名

JSTQB	
JSTQBテスト技術者資格認定 Advanced	10名
JSTQBテスト技術者資格認定 Foundation	529名

フロントエンド	
HTML / JavaScript	601名
Angular	131名
Vue.js	195名
React	240名

### 派遣事業について

お客様の多様なビジネスニーズにお応えするために、一般労働者派遣事業の許可を取得しています。(許可番号:派27-302035)

### マイクロソフトソリューション パートナー

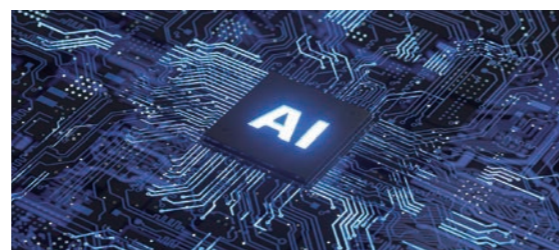
弊社はマイクロソフト社にシステム構築のエキスパート企業であることを認定されています。これは、マイクロソフト製品に関する高い技術と実績を持ち、顧客のニーズに合ったサービスとソリューションを提供している企業と認められた証といえます。



# AI 技術開発への取り組み

## AIを活用した課題解決と、価値創造の加速を目指して

Sky株式会社は、AIを重要な技術基盤と位置づけ、社会実装を推進しています。技術者の育成に継続的に取り組み、そこで培った技術力を基に、お客様の課題解決やビジネスの成長を後押しし、次世代のシステム開発をサポートしています。私たちの身の回りのあらゆるシーンに実用的なAIを届けることで、社会に貢献してまいります。



### 生成AIソリューション

Sky株式会社はSIerとして、教育機関、情報通信、飲食業、交通、自動車、金融など、幅広い分野で生成AIやAIエージェントの導入を支援しています。教育機関における校務DXや民間組織における庶務改善、開発効率向上、営業支援など、多岐にわたる効果を実現しています。

#### 生成AIソリューションの主な開発実績

##### AIエージェント構築

AIが複数のツールやサービスと連携し、定義されたワークフローに基づいてタスクを自律的に実行するAIエージェントを構築。例えば、データ処理やレポート作成などをAIが自動で判断・実行することで、業務の効率化と人的コストの削減を実現します。この方法により、実際の業務プロセスを自動化するなど、より高度な業務支援が可能になります。

##### RAG(検索拡張生成)構築

AIが自身の学習データに加えて外部データベースも参照し、回答を生成する「RAG(Retrieval-Augmented Generation)」を構築。社内文書や業務フローなど組織ごとの資料をデータベースにインプットし、LLM(大規模言語モデル)が回答を生成するチャットアプリなどが構築可能です。自組織のデータベースを基にチャットが行えるため、ハルシネーションの抑制にもつながります。

### AIシステム開発

AI・画像認識技術は、車の自動運転、医用画像の診断支援、工場での外観検査など、幅広い分野で実用化が進んでいます。Sky株式会社では、車載ECUや医療機器、FA(ファクトリーオートメーション)、オフィスなど、さまざまな分野でAI・画像認識技術を活用した開発に取り組んでいます。また、PoC(概念実証)による検証からシステム化までの開発フローを一貫してサポートするほか、エッジコンピューティングからクラウド領域まで幅広く対応し、技術やノウハウを蓄積しています。

#### クラウドだけでなく、オンプレミスにも対応

システムの提供形態は、クラウドが約90%。利用するAIサービスは、Azure OpenAIに加えて、Google GeminiやAmazon Bedrockなどにも対応しています。また、OSS LLMを利用したオンプレミスでの開発実績もあり、セキュリティポリシーなどの理由でクラウドの利用を控えたい企業・組織のニーズにもお応えします。

### AIシステムの開発事例

#### 車載カメラ画像を用いた AI / 画像認識ソフトウェア開発

自動車、建機、農機などの車載カメラ画像から、AI / 画像認識エンジンが障害物や人、道路状況などを認識。車線から逸脱せず前方車両に追従するような基本的な運転支援のシステムや、特定条件下での自動運転機能を実現するADAS(先進運転支援システム)などの開発に携わっています。

#### 医用画像を用いた AI・画像認識ソフトウェア開発

AIを活用した医師の診断支援システムを開発(PoC)。医師が持つ暗黙知の収集から、アノテーション、学習、データクレンジング、フィードバックまで、システムにおけるAI技術全般を対応。また、医用画像の処理高速化にも参画し、2Dデータを3Dデータに再構成する処理のGPU化を実現しました。

### AIシステム開発実績

#### 自動運転 / 先進運転支援システム(AD / ADAS)

- 人 / 車 / 信号 / 標識等検知
- 白線検知 / レーンキープ
- 障害物回避
- 道路状況判断
- ステレオカメラオートキャリブレーション
- 自動駐車
- ドライバーモニター
- 車内行動検知
- 忘れ物検知
- 駐車場俯瞰管理
- 地図連携
- SoC検証(Visconti, R-Car等)
- 車両データ分析
- AR-HUD
- FW変更(ROS)
- アノテーション
- 学習データの影響分析
- 経路予測・計画
- シーン検索

#### その他

- 通信(異常検知)
- 金融(帳票 / 生成AI活用)
- 物流(車両監視)
- 土木(OCR)
- GPU高速化
- マーケティング(行動分析 / 人流解析 / 視聴調査)
- オフィス(AI-OCR / 会議室利用率改善 / 入力作業効率化)
- 衛星画像(画像補正 / 雲領域認識)
- 小売(自動レジ / 来客数予測 / エネルギー管理)
- デジカメ(ボケ判定 / 追跡 / 領域認識 / 量子化)

#### 医療

- 医用画像診断支援
- 医用画像アノテーション
- 器具分類

#### 製造

- 異常検知 / 故障予測(データ分析)
- 検針 / 計測
- 生産ラインの検品(外観検査)
- 自動学習管理(MLOps)

#### 建機・農機

- 建機(異常検知)
- 農機(自動運転 / 異常検知)

## 技術力と対応力を支える、確かな人材と組織

Sky株式会社では、AI技術者の育成と組織体制の強化に継続的に取り組んでいます。全国の拠点を生かした柔軟な対応力と、資格取得を支援する教育制度により、安定した開発体制を構築しています。(2025年12月現在)

#### AI技術者数

170名

#### 画像認識技術者

220名

#### JDLA認定資格

E資格 39名 G検定 100名

マイクロソフト  
ソリューション パートナー認定  
「Data & AI」取得

Microsoft Top Partner  
Engineer Award  
「Azure Data&AI」受賞

JDLA認定プログラム  
事業者



## 業務系システム開発

### ビジネス環境の変化に迅速に対応するシステム開発

ビジネス環境の変化や社会の要請によって、常に進化が求められる業務系システム。Sky株式会社は、さまざまな技術領域において豊富な経験を持つエンジニアが多数在籍し、提案からサポートまでを一貫して担える体制を整え、業界の特性や導入の目的に応じたソリューションを提供し、あらゆるニーズにお応えします。

#### 豊富な開発実績

主要メーカー製品や各種スマートデバイスなどと連携するシステムをはじめ、クラウドサービスの活用を進めることで、ビジネス環境の急速な変化にも迅速かつ柔軟に対応できるシステムを開発します。

 <p><b>スマートデバイス連携</b> 蓄積したノウハウ</p>	 <p><b>クラウド活用</b> AWS / Microsoft Azureを使用</p>
 <p><b>データの分析</b> SKYSEA Client View(自社商品)との連携、ビッグデータ分析・活用支援ソリューションを提供</p>	 <p><b>開発ソリューション実績</b> フルスクラッチ開発から各種ソリューションを提供 (Microsoft Dynamics 365ソリューション)</p>

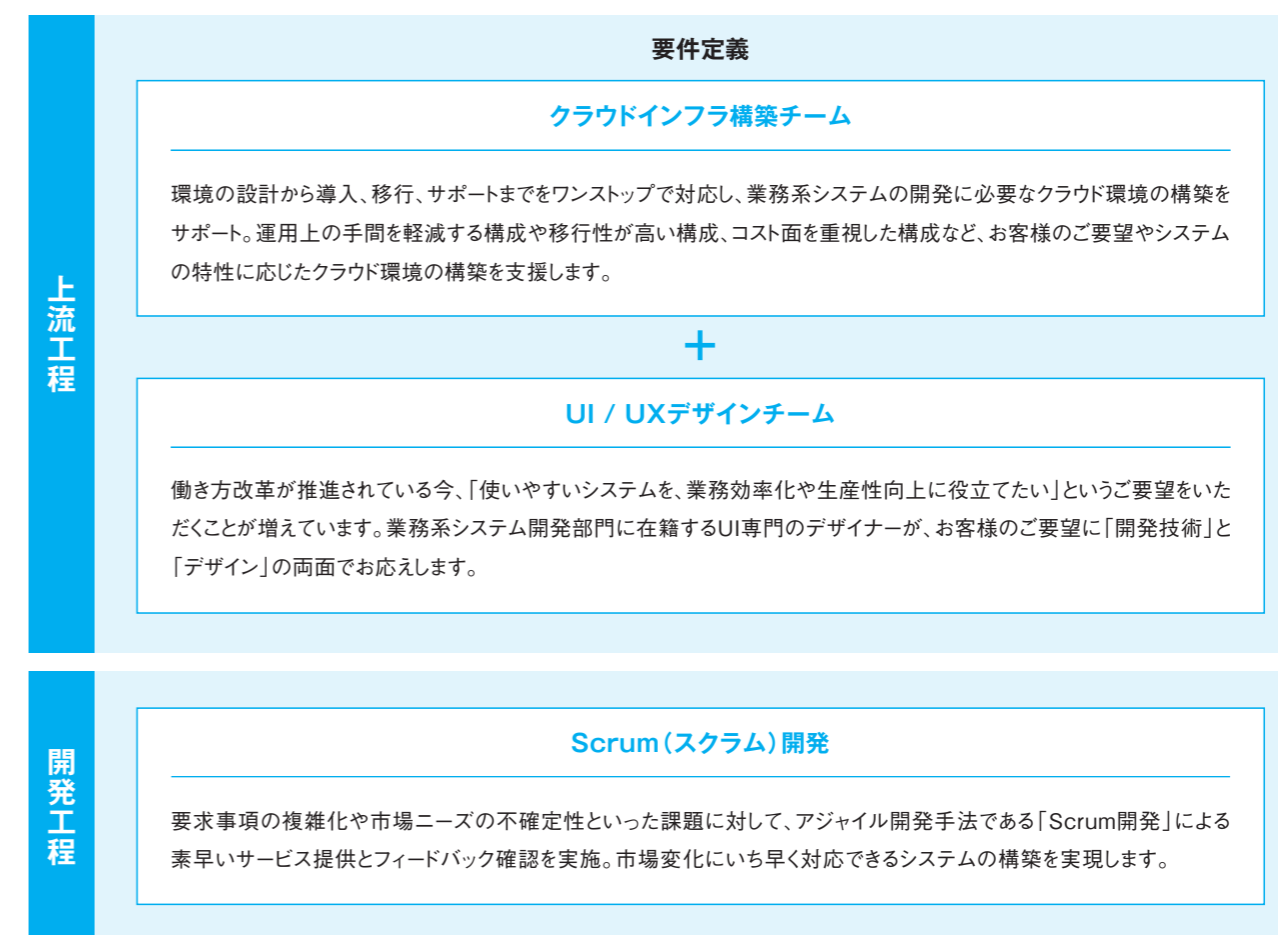
#### 主な開発環境実績

多様な技術要素を駆使することで、幅広いご要望にお応えするシステム構成を提供します。

オペレーティングシステム	• Windows Server • Linux • UNIX系
開発言語	• Java • C# • C++ • Visual Basic • Objective-C • PL/SQL • JavaScript • Python
データベースシステム	• Oracle • SQL Server • PostgreSQL • MySQL • Db2
フレームワーク	• Angular • Vue.js • React • React Native
クラウド	• AWS • Microsoft Azure
スマートデバイス	• Android • iOS
パッケージソリューション	• Dynamics 365 • Power BI / Power Apps

#### 開発体制について

昨今の開発環境や開発スタイルの変化に応じて柔軟に対応すべく、各種クラウドサービスに伴うインフラ構築チーム、UI / UXに特化したデザインチームを専任チームとして立ち上げております。また、スピード感を重視したスクラム開発の体制においても、スクラムマスターを含めた開発提案も可能です。それぞれの要求ニーズに沿った形でご提案させていただきます。



## DX (デジタルトランスフォーメーション) の実現に向けて

DXを推進していく企業が増加するなか、現実には多くの課題に直面し、期待していた結果を得られないケースもあります。Sky株式会社では、DXに関わるさまざまな最新技術を有した開発人員のご提案から、最新のソリューション、パッケージの導入支援まで幅広く対応します。お客様のDX推進を加速させ、成功へと導くパートナーとしてご支援します。

### Sky株式会社が提供する「DXソリューション」

クラウドインフラ	ERP
<p>最新のサービスを活用 レガシーシステムからの脱却</p>  <p>オンプレミスからクラウドへ、システムプラットフォームを移行。最新のサービス活用によってビジネスを加速、レガシーシステムからの脱却で市場の変化に柔軟に対応。</p>	<p>新しい基幹・業務系システムの形 「作る」から「組み合わせる」へ</p>  <p>大規模で改修が困難な従来の基幹システムから、SaaSを組み合わせたコンポーザブルなシステムを構築し、ビジネス環境の変化に柔軟に対応。</p>
データ分析	ローコード開発
<p>あらゆる業務のデータを集約・分析 新しい価値を創造</p>  <p>企業内に存在する多くの業務データ、ビッグデータを高速で分析処理。組織経営に必要な情報を素早く可視化し、「気づき」から新しいビジネスを創造。</p>	<p>少人数・短期間で 低コスト開発</p>  <p>専門的な知識を持たない人でも短時間の学習でアプリが作成可能。さらに、不透明な時代に適応するシステム開発を低コストで、俊敏かつ柔軟に対応。</p>

### DXソリューションの実現を支えるパートナーネットワークへの参加



弊社ではクラウドサービス(AWS / Microsoft Azure)を活用したシステム構築に関する実績のもと、ベンダー各社からの認定を取得しており、DXソリューションの実現に向けた取り組みを進めています。



- ・ AWS Control Tower Delivery
- ・ AWS Service Catalog Delivery
- ・ AWS Config Delivery
- ・ AWS CloudFormation Delivery
- ・ AWS Systems Manager Delivery
- ・ AWS WAF Delivery
- ・ Amazon CloudFront Delivery
- ・ Amazon API Gateway Delivery
- ・ AWS Lambda Delivery
- ・ Amazon DynamoDB Delivery
- ・ AWS Glue Delivery
- ・ Amazon QuickSight Delivery



### 主なサービス

クラウド インフラ	<p>開発チームとインフラチームのシームレスな連携で、クラウドの優位性を最大限に生かしたシステムの提案、構築、移行を実現。主要クラウドベンダーが提供している豊富なサービスを適切に組み合わせ、お客様のニーズに応じた最適なクラウド環境をご提案します。</p> <p>▶ <b>こんなお悩みにお応えします</b></p> <div style="display: flex; justify-content: space-between;"> <div style="border: 1px solid #ccc; padding: 5px; width: 45%;"> <p>クラウド移行支援</p> <ul style="list-style-type: none"> <li>・ オンプレミス環境で構成されているシステムを、クラウド環境に移行したい</li> </ul> </div> <div style="border: 1px solid #ccc; padding: 5px; width: 45%;"> <p>クラウド環境構築支援</p> <ul style="list-style-type: none"> <li>・ クラウドを活用して開発したいが、環境構築できる担当者がいないので支援してほしい</li> <li>・ クラウドに詳しい担当者がいないため、環境構築だけでなく運用も含めて依頼したい</li> <li>・ クラウド環境の構築に加えて、業務系システムの開発もワンストップで依頼したい</li> </ul> </div> </div>						
ERP	<p>企業競争力の強化、柔軟な経営戦略の変更が組織に求められるなかで、ITを活用して業務の効率化を図り、ほかのシステムと連携することでスピード化を図るERPソリューションサービスをご提供します。</p> <p>▶ <b>ポストモダンERPの導入を3ステップで支援</b></p> <table border="1" style="width: 100%; text-align: center;"> <tr> <th style="background-color: #e0e0e0;">STEP 1</th> <th style="background-color: #e0e0e0;">STEP 2</th> <th style="background-color: #e0e0e0;">STEP 3</th> </tr> <tr> <td>業務に応じたカスタマイズの積み重ねにより、複雑化・巨大化したデータを整理</td> <td>データを見える化し、用途に応じた活用ができるように最適なパッケージを選定・導入</td> <td>業務・経営ニーズに沿ったアプリケーションを柔軟に開発し、継続的に業務改革を推進</td> </tr> </table>	STEP 1	STEP 2	STEP 3	業務に応じたカスタマイズの積み重ねにより、複雑化・巨大化したデータを整理	データを見える化し、用途に応じた活用ができるように最適なパッケージを選定・導入	業務・経営ニーズに沿ったアプリケーションを柔軟に開発し、継続的に業務改革を推進
STEP 1	STEP 2	STEP 3					
業務に応じたカスタマイズの積み重ねにより、複雑化・巨大化したデータを整理	データを見える化し、用途に応じた活用ができるように最適なパッケージを選定・導入	業務・経営ニーズに沿ったアプリケーションを柔軟に開発し、継続的に業務改革を推進					
データ分析	<p>ビッグデータを分析・活用する際は「どのように活用するか」が重要なため、企業や部署が持つニーズによって利用方法が異なります。高速なデータ分析が可能な基盤の構築と自社活用により蓄積したノウハウで、多様なニーズに対応するソリューションをご提供します。</p> <p>▶ <b>データ分析例 (部署・チーム内でPCの利用状況を比較し、現場の状況に応じた分析を実施)</b></p> <div style="text-align: center;"> <p>アプリケーション利用状況 基準値</p> <table border="1" style="margin: auto;"> <tr> <td>営業部</td> <td style="width: 100px;">■ 履歴書作成 ■ 販売管理システム ■ 資料閲覧・作成 ■ メッセージ ■ メール ■ Web閲覧 ■ その他</td> </tr> <tr> <td>青空太郎</td> <td style="width: 100px;">■ 履歴書作成 ■ 販売管理システム ■ 資料閲覧・作成 ■ メッセージ ■ メール ■ Web閲覧 ■ その他</td> </tr> <tr> <td>大空花子</td> <td style="width: 100px;">■ 履歴書作成 ■ 販売管理システム ■ 資料閲覧・作成 ■ メッセージ ■ メール ■ Web閲覧 ■ その他</td> </tr> </table> <p>比較</p> </div>	営業部	■ 履歴書作成 ■ 販売管理システム ■ 資料閲覧・作成 ■ メッセージ ■ メール ■ Web閲覧 ■ その他	青空太郎	■ 履歴書作成 ■ 販売管理システム ■ 資料閲覧・作成 ■ メッセージ ■ メール ■ Web閲覧 ■ その他	大空花子	■ 履歴書作成 ■ 販売管理システム ■ 資料閲覧・作成 ■ メッセージ ■ メール ■ Web閲覧 ■ その他
営業部	■ 履歴書作成 ■ 販売管理システム ■ 資料閲覧・作成 ■ メッセージ ■ メール ■ Web閲覧 ■ その他						
青空太郎	■ 履歴書作成 ■ 販売管理システム ■ 資料閲覧・作成 ■ メッセージ ■ メール ■ Web閲覧 ■ その他						
大空花子	■ 履歴書作成 ■ 販売管理システム ■ 資料閲覧・作成 ■ メッセージ ■ メール ■ Web閲覧 ■ その他						
ローコード 開発	<p>GUIなどを活用することで、可能な限りプログラミングによる作業を少なくし、工程の省略化・自動化を実現します。組織におけるDXが求められるなかで、作業者の技術ハードルを下げ、お客様の開発生産性の向上をサポートします。</p> <p>▶ <b>開発工程の比較</b></p> <div style="display: flex; justify-content: space-around; align-items: center;"> <div style="text-align: center;"> <p>従来の開発</p>  </div> <div style="text-align: center;"> <p>ローコード開発</p>  <p style="color: orange; font-weight: bold;">開発納期を短縮</p> </div> </div>						

## 幅広い分野のシステム開発に対応

### MaaSソリューション



#### モビリティ社会の進化をクラウドで支援

近年MaaSの対象は広がり、交通分野に限らずモビリティのデータを利活用したサービスが始まっています。走行情報や車内外の動画・静止画などの大容量データを取得・解析し、目的に応じた最適なアーキテクチャの検討も含めてシステムを構築してきた実績を生かし、新しいモビリティサービスの構築に貢献します。

#### 実績

- クラウドナビ連携システム
- 渋滞情報提供システム
- 地図更新システム
- タクシー配車システム
- 車載器映像蓄積システム
- バス混雑情報リアルタイム提供システム
- 道路状態閲覧システム
- 遠隔故障診断基盤開発

### IoTソリューション



#### IoT機器を遠隔から操作・制御、IoTソリューション開発を支援

DX推進に注目が集まる今、2020年代にはIoT機器が450億台を超える<sup>※1</sup>といわれ、IoTをはじめとするデジタルテクノロジーを活用した変革が求められています。これまでの開発実績を生かし、デバイスからクラウドを活用したアプリケーション開発を支援します。

#### 実績

- 生産管理システム
- 機器リモートメンテナンスサービス
- 蓄電池状態管理システム
- ARグラス遠隔作業支援システム
- エネルギー制御システム
- IoT家電サービス
- 介護支援サービス

※1 総務省「令和元年版 情報通信白書」より

### 情報・サービスソリューション



#### 幅広い分野のサービス・システムに対して最適なソリューションの構築を支援

豊富な業界実績にて培った高度な技術力を駆使し、顧客ニーズに寄り添ったソリューションを実現します。マスメディア、人材紹介、通信キャリア、コンシューマ向け各種サービスなど多岐にわたる業界のサービス・システム開発を支援します。

#### 実績

- コールセンター向けチャットボットシステム
- 報道送出システム
- 教育支援サービス
- ECサイト向け会員管理システム
- 新聞社向け編成システム
- 営業放送システム
- 人材紹介 / 採用支援サービス
- ECサイト向け共通API基盤

### 社会インフラ・公共ソリューション



#### 社会インフラ・公共マネジメントにおけるDXの実現を支援

社会インフラや公共分野において、デジタル技術やデータの利活用が注目されています。Sky株式会社では、暮らしにおける各種サービスの向上や、エンドユーザーのニーズを基に公共サービスの変革や業務プロセスなどの働き方を変革し、安全・安心なシステムの構築を支援します。

#### 実績

- オーダーマネジメントシステム(物流)
- 大規模蓄電池制御システム
- クラウド型エネルギーマネジメントシステム
- 水質管理システム
- スマートガスメーター検針システム
- ガスヒートポンプ制御・管理システム
- 工業炉最適運用ソリューション
- 大型商業施設向けポイントソリューション



## 組込み / 制御 / アプリケーション開発

## 組込み / 制御システムから モバイルアプリケーションまで幅広く開発

創業時よりSky株式会社が強みとしてきた組込み / 制御システム開発や、AndroidにおけるOS、ドライバー換装からアプリケーション開発に至るまで、幅広い開発実績を有しています。近年求められているGUIのAndroid化やWeb UI化、クロスプラットフォーム開発やあらゆる通信を駆使したシステム連携などにも対応しています。加えて、さまざまな技術領域において、豊富な経験を持つエンジニアが多数在籍。提案からアフターサポートまでを一貫して担える体制を整えています。業界の特性や導入の目的に応じたソリューションをご用意することで、あらゆるニーズにお応えします。

### 組込み / 制御 / アプリケーション開発におけるサービス分野

各メーカー様のソフトウェア開発に携わる弊社では、家電システム開発を手掛けた経験をきっかけに、モバイルやカーエレクトロニクス、デジタル複合機、情報家電の開発に活躍の場を広げてきました。生活に密着した身近な製品をはじめ、幅広い分野でのシステム開発事業を展開しています。

カーエレクトロニクス開発

社会インフラ

モバイル開発

デジタル複合機開発

デジタルカメラ開発

医療機器開発

FA / その他開発

### 主な技術経験者数 (2025年6月現在)

開発言語		フロントエンド	
Java	760名	HTML / JavaScript	601名
C#	485名		
C++	683名		
C	923名		
Python	622名		
		モバイル	
		Android / iOS	536名

## カーエレクトロニクス開発

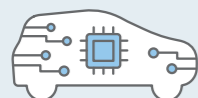


各分野での豊富な請負実績を基に、要件定義から検査までを一貫してサポート

自動車部品メーカー様との豊富な開発実績があり、ADAS（先進運転支援システム）や車載ECU、車両との通信連携に関する組込みシステム開発（車載ソフトウェア開発）に携わっています。設計から評価まで、一貫した開発体制で大規模プロジェクトや持ち帰りによる機能開発など幅広い業務を支援します。

### 注目されている分野「CASE」

近年のモビリティ業界では従来のようなマイカーの使用だけではなく、カーシェアリング、ライドシェアリングなどの新形態が誕生しています。クルマは「所有」する時代から「シェア」する時代へと変化し、自動車メーカーには「CASE」による戦略変更が求められています。弊社はこのような時代の変化に柔軟に対応し、「CASE」を構成する各分野において数多くのソリューションを有しています。



#### Connected (コネクティッド)

データ通信の高速化や大容量化に伴って自動車のIoT化が進み、さまざまなサービスを提供できるようになっています。これまでの車載関連の通信制御や業務系の開発実績を生かし、コネクティッドに関係する開発をお手伝いします。



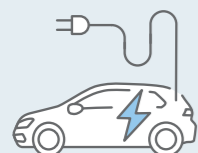
#### Autonomous (自動運転)

ひと言に自動運転と言っても、社会インフラ、センター（通信）、各センサー、制御システムなど、幅広い領域があります。これから訪れる自動運転の未来に向けて、インフラから車載機器開発まで、幅広くサポートします。



#### Shared & Service (シェア&サービス)

自動車を所有するだけの時代から、シェアリングエコノミーの思想に基づいたサービスが提供される時代が始まっています。通信制御やECU開発の実績を生かして、カーシェアリングやライドシェアリングの実現をお手伝いします。



#### Electric (電動化)

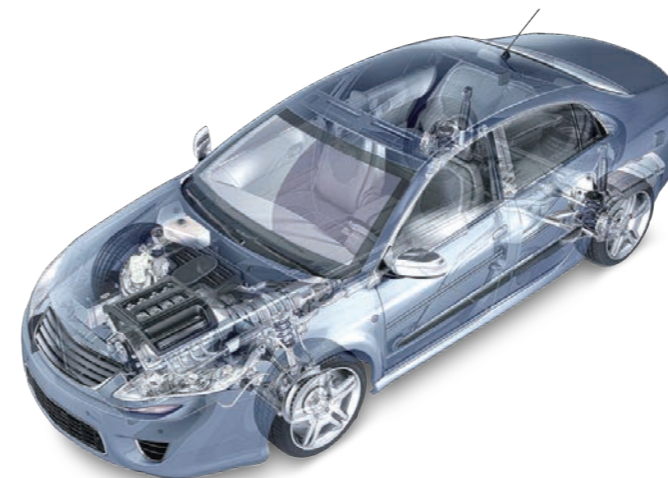
環境問題への対策の一つとして電気自動車の普及が進む現代において、モビリティにとって電動化は切っても切り離せない要素となっています。充電から駆動まで、電動化に必要な幅広い技術を駆使し、電動化開発をサポートします。

### 車載開発分野における豊富な実績

1990年代より30年以上にわたり、カーナビゲーションや各種ECUの開発に携わってきました。各分野において要件定義から評価まで一貫した開発実績があります。

### 車載ECUの開発実績

パワートレイン、ボディ系をはじめ、電動化やADASに関わるECUを開発。モデルベース開発や、AUTOSAR開発の実績も豊富です。



#### パワートレイン

- エンジン
- トランスミッション
- ブレーキ

#### 電動化

- パワーコントロール
- 電池
- EV / HV
- 空調・電動コンプレッサー
- シフトバイワイヤ
- EVSE(充電ケーブル)

#### ボディ

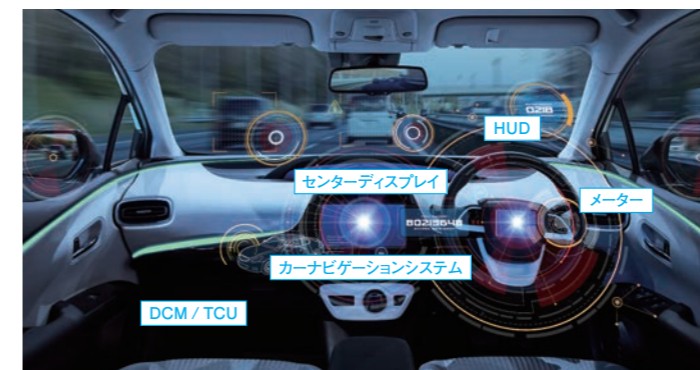
- ボディコントロールユニット
- スマートECU
- パワースライドドア / バックドア
- シート
- サンルーフ
- メーター

#### ADAS・自動運転

- 単眼カメラ
- ステレオカメラ
- 物体検出・認識
- V2X ECU
- ロケーター
- レーンキープ

### 車載インフォテインメントシステムの開発実績

Android / Linuxにおけるナビ・オーディオ開発をはじめ、メーターやHUDなどの多くの製品開発に携わっています。また、車載機器とつながるスマートフォンアプリやサーバー側の開発もお手伝いすることができます。



#### カーナビゲーションシステム

- ナビゲーション
- オーディオ
- 音声認識
- テレマティクスサービス
- スマートフォン連携
- Bluetooth
- Wi-Fi / DSRC

#### メーター

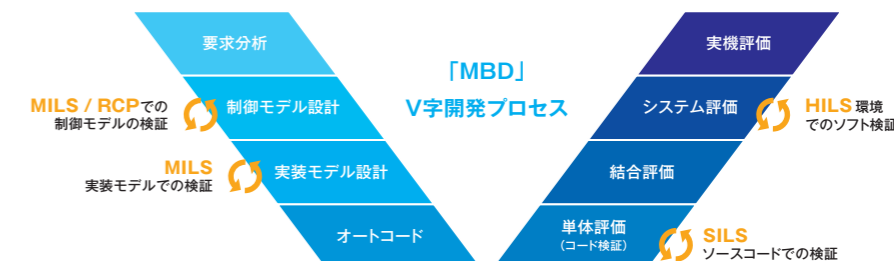
#### センターディスプレイ

#### ヘッドアップディスプレイ

#### 通信モジュール

### モデルベース開発

設計では制御モデルの作成、評価ではMILS、HILSといったシミュレーション手法を取り入れて車載ECU開発を行います。



### 品質保証への取り組み

車載開発標準プロセス(ISO26262、Automotive SPICE準拠)を整備し、プロジェクトの運用期間中は第三者組織(SQA)が随時、品質やプロセスを監査。プロセスを遵守することで、品質保証に取り組んでいます。

## 社会インフラ



### 人々を支える多様なインフラ開発を通じて社会に貢献

各分野でのソフトウェア開発で培った技術を基に、エネルギー・航空・宇宙・防衛・交通・通信といったインフラの開発にも携わり、人々の社会活動を支えられるよう努めています。

### エネルギーマネジメントシステム開発

地球環境に優しいエネルギー活用手段として、近年注目されているエネルギーマネジメントシステム(EMS)。Sky株式会社は、家庭内の複数の家電機器をネットワークでつないで自動制御し、省エネルギーを推進するホームエネルギーマネジメントシステム(HEMS)を中心に、さまざまなソフトウェアの開発に携わっています。エネルギーに関わる末端機器の開発から、エンドユーザーに提供される見える化コンテンツの開発まで、ワンストップで行っています。

#### EMSに関する要件定義から納品までトータルで開発可能

見える化コンテンツ	見える化サーバー構築	HEMSコントローラー
パワーコンディショナー / 蓄電池	OpenADR <sup>※1</sup> 関連ソリューション	その他各種エネルギーマネジメントに関する幅広いソフトウェア開発の実績があります

※1 ADR=Automated Demand Response

### 航空・宇宙・防衛システム開発

人々の安全・安心を守り、豊かな社会を実現するべく、航空管理システムや宇宙システム、防衛システムに関するさまざまな開発に携わっています。

#### 航空・宇宙システム開発

- 衛星システム
- 航空管制システム

### 公共交通システム開発

鉄道に関するシステム開発の経験が豊富にあり、近年ではカーシェアリングシステムなどの新しいサービスの基盤構築にも携わり、実績を重ねています。

#### 公共交通システム開発

- カーシェアリングシステム
- 列車無線
- 制御伝送
- 無線オンライン装置
- ダイア作成
- 行先表示
- 駅案内表示板 など

## モバイル開発



### 時代と技術の変化で多様化するモバイル開発に対応

フィーチャーフォンの時代からモバイル開発分野での実績を積み重ね、スマートフォン開発の初期段階からデバイスやアプリケーションの開発に参画。テレビやウェアラブルデバイス、カーナビゲーションといった多くのデバイスにEmbedded Android開発が活用され、弊社における開発領域も拡大しています。

### モバイル開発の沿革

スマートフォンの登場から10年以上が経過し、ビジネス活用への拡大に伴ってiOS・Androidの両OSに対応したアプリ開発の要望が高まり、Web技術の革新とともにクロスプラットフォームが利用されるように。Webアプリケーションによるサービス提供も増え、開発分野は多様化しています。



### エンベデッドデバイス開発

Android OSを搭載したデバイスの開発を行うEmbedded Android開発。弊社では、モバイルデバイスをはじめ、テレビやカーナビゲーション、情報家電やOA機器といった多様な開発に対応しており、ドライバーやミドルウェアの開発、フレームワーク拡張、OSバージョンアップ対応などについて長年の実績があります。

### ネイティブアプリケーション開発

iOS・Android SDKでのネイティブ言語を利用したアプリケーション開発。デバイスに標準搭載されるアプリケーションから、ビジネス向けのアプリケーションまで幅広く対応しています。また、レスポンスとパフォーマンス性能が求められる開発や、細部の作り込みが必要なアプリケーション開発においても多くの実績があります。

### クロスプラットフォーム開発

1つのSDK・ソースコードで、iOSやAndroidなど複数のOSに対応するアプリケーションの開発。Apache CordovaやXamarin、Unityなどの歴史の長いプラットフォームから、Flutter、React Nativeといった新しいプラットフォームまで幅広く対応します。

### Webアプリケーション開発

iOS・Androidの両OSに対応するアプリケーション開発を実施する場合、また既存のWeb資産を活用する場合に用いられる開発。SPAプラットフォームとしてのReact、Vue.js、Angularの活用、宣言型UI開発などに対応します。

## デジタル複合機開発



### 複合機開発に関わる幅広い分野での豊富な経験

長年、デジタル複合機開発に携わり、お客様先常駐での開発、社内における請負開発とも多くの実績を重ねてきました。デジタル複合機本体の組込みソフトウェアはもちろん、各種デバイスやクラウドとの連携といったエンタープライズ分野においても、豊富な経験を持つ人材をご提供します。

#### デジタル複合機本体開発

小型機から大型機まで、デジタル複合機 / プリンターの豊富な開発経験

- A3機を中心とするカラー / モノクロ、中速 / 低速のデジタル複合機開発
- A4機を中心とする業務用小型プリンター開発
- 商用向け高速・高画質のプロダクションプリンター開発

#### デジタル複合機連携ソリューション開発

デジタル複合機同士やアプリケーションとの連携、モバイル機器やクラウドサービスとの連携など幅広い実績

- クライアントサーバーアプリケーション / クラウドアプリケーション開発
- ほかのデジタル複合機やモバイル機器などとの連携開発

## デジタルカメラ開発



### デジタルカメラ開発で培った技術力で多様なニーズに応える

デジタル一眼レフ、ミラーレス、コンパクトカメラなど、長年の開発経験のなかで培ったデジタルイメージングの技術とノウハウを生かし、カムコーダー、セキュリティカメラなどの開発に携わっています。機器の小型化・軽量化や多機能化が求められる市場において、多様なニーズに応えられる製品開発に取り組みます。

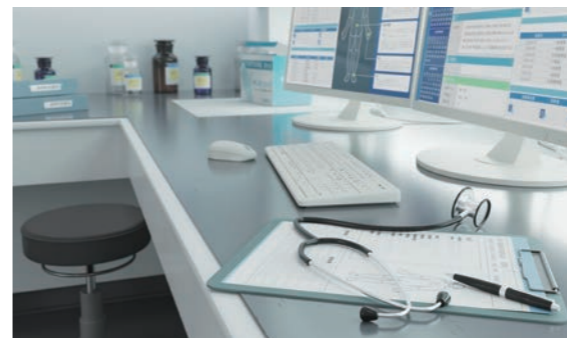
#### デジタルカメラ / カムコーダー / セキュリティカメラ

各種開発における要求分析から検証まで、幅広く開発業務をサポートします。また、UI層から測光センサ制御、オートフォーカス制御、画像処理制御、通信制御など、あらゆる階層におけるソフトウェア開発に対応します。

#### 主な特長

- 情報家電における多くの開発実績により習得した、静止画や動画の記録や再生に関する技術を提供。
- デジタルカメラ開発での豊富な経験を生かし、デジタルカメラ特有の機能についての技術を提供。
- デジタルカメラと同様に、セキュリティカメラ・ネットワークカメラの制御や機能についての技術を提供。
- 大規模開発が主流となった現在でも、マイコン制御の開発を得意としています。
- 大規模ソフトウェア開発で培った技術を生かし、開発効率の向上などに活用。

## 医療機器開発

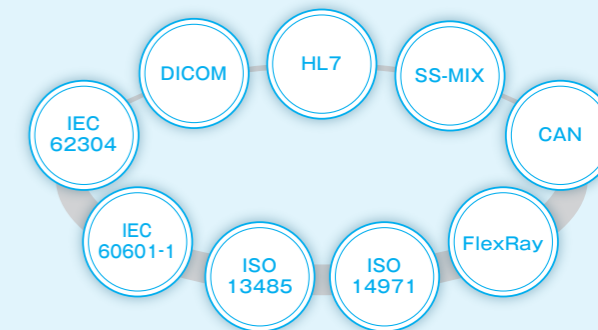


### 幅広い分野における実績を生かし、ニーズに応える

各分野のソフトウェア開発において、UI、ミドルウェア、ドライバーといったあらゆる階層の開発に携わることで技術を培ってきました。さらに、各分野でソフトウェア開発に携わってきた実績と経験を生かし、より高度な安全性が求められる医療機器の開発にも対応しています。

#### 医療機器開発・評価 / 検証

幅広い分野の開発実績を通じて培ったノウハウを生かして、高い安全性が求められる電気メスや内視鏡、X線撮影装置などの医療機器開発に携わっています。医療分野の開発では、ソフトウェアに内在する危険度に応じて作業を規定し、着実に実施していくことが求められます。こうした医療分野特有の開発プロセスを考慮したプロセス定義を提案し、個別機能のソフトウェア開発や評価 / 検証などに幅広く対応します。



## FA / その他開発



### 製造現場などのデジタル化をAI / IoT関連の技術でサポート

画像認識や音声認識、機械学習などの技術を用いた開発を行っています。そのほか、インターネットを介してさまざまな機器と情報のやりとりを行う、IoTに関する開発にも携わるなど、幅広い実績を積み重ねています。

#### FA関連システム開発

- 半導体製造装置
- 半導体検査装置
- 基板検査装置
- 生産ライン工程改善支援システム
- 検針 / 計測システム
- 外観検査システム
- 異常検知 / 故障予知システム

#### テレビ / チューナー開発

- デジタル放送対応テレビ (国内 / 欧州 / 北米 / 豪州 / アジア)
- 液晶テレビ / プラズマテレビ
- デジタル放送対応チューナー
- ネットワーク放送対応チューナー
- Android TV

#### コンシューマ向けゲーム機

- ゲーム機システムソフトウェア
- ゲームSDK
- 3Dゲームフレームワーク

#### 生活家電開発

- コージェネレーションシステム
- ガス給湯器
- 石油給湯器
- 温水床暖房
- 浴室暖房乾燥機
- ガス温水暖房付きふろ給湯器
- 空調機
- IH調理器

#### 小型オーディオ開発

- 携帯型ミュージックプレーヤー
- ICレコーダー

#### PC / ネットワーク関連機器開発

- NAS
- ネットワークデバイス
- PC周辺機器
- など



## ソフトウェア評価 / 検証

### 人材と環境を統合し、 要望に沿った第三者検証体制をご提供

Sky株式会社のソフトウェア評価 / 検証事業は、組込みソフトウェアの品質テスト（第三者検証）を中心としたサービスとして始まりました。その後、文教向けのパッケージ商品や公共・法人向けのセキュリティパッケージ商品などの自社商品開発において、品質にこだわったモノづくりを目指すためにテストエンジニアの採用・教育を強化。現在はWeb・クラウドをベースとした業務システム検証など、多岐にわたるシステムの品質保証業務に寄与しています。

#### ソフトウェア評価 / 検証に特化したサービス

##### 25年以上にわたるソフトウェア評価 / 検証、300社以上の取引実績

プロジェクトのQCDすべてに影響を及ぼすとされる「品質」の課題。弊社では、QA業務における経験値と技術力をベースに、全国各拠点でこれらの課題解決に向けたサービスをご提供しています。評価 / 検証事業の規模・技術力は、ソフトウェアテスト業界のトップクラスに位置しています。

#### 主な検証技術経験者数 (2025年6月現在)

##### JSTQB保有者数: 530名以上 / 検証技術者稼働数: 約1,000名

専門資格保有のスペシャリストがご要望にお応えします。開発経験を持つ検証リーダーが数多く在籍。開発関連のコミュニケーションも円滑に行います。

#### 主なサービス分野



<p><b>業務系 システム検証</b></p>	<p><b>プロジェクトの「品質リスク」と「納期遅延リスク」への対策</b></p> <p>エンタープライズシステムに求められることは、スピード感や柔軟性、技術要件の幅広さなど、さまざまです。弊社は、これまでの品質評価の経験だけでなく、受託開発業務や、パッケージ製品の開発業務において用いているテストノウハウを活用し、プロジェクトの品質向上を支援します。</p>
<p><b>車載システム 検証</b></p>	<p><b>テスト計画から実走評価まで、車載ソフトウェアテストのあらゆる工程をご支援</b></p> <p>自動車に搭載されるソフトウェアは、自動運転やEV化などの技術革新に伴って飛躍的に増加し、連携するサービス也多岐にわたります。弊社は多数のOEM様やサプライヤー様に、車載ECUテストや関連システムの各種テストを導入いただいております。自動車業界のソフトウェア品質向上に寄与しています。</p>
<p><b>コンシューマ 製品検証</b></p>	<p><b>オーディオ・ヴィジュアル製品を中心とした各種テスト</b></p> <p>製品の動作検証や使い勝手の評価には、膨大な工数を要します。弊社は限られたコストや納期でも、効率的に不具合を検出するテストの計画・設計、求められる品質レベルに達しているかの確認など、長年各分野のトップメーカー様の品質保証業務を担ってきた実績から、各種テストを支援します。</p>
<p><b>多分野にわたる 品質検証</b></p>	<p><b>あらゆるシステムの品質チェックをサポート</b></p> <p>DX推進が加速し、BtoCのみならずBtoBでもIT化が進んでいます。こうしたなか、システムの動作チェックだけでなく、「安心・安全」に利用するための第三者視点での評価がより重要視されてきています。多岐にわたるIT技術を評価してきた弊社だからこそ、各種評価を適切に支援することができます。</p>

テスト自動化ツール



スカイアット



商品サイト <https://www.skyatt.net/>

失敗のない、使えるテスト自動化ツールを

Sky株式会社の25年以上にわたる評価 / 検証の実績を基に自社開発したテスト自動化ツール「SKYATT(スカイアット:Sky Automation Testing Tool)」は、テスト自動化によるメリットを最大限に引き出します。



日本語ベースでテストシナリオ作成

設定や各種アイテムの登録を日本語のメニューで行えます。「どのアイテムに対して」「どんな操作をするのか」を選択することで自動テストを行うためのシナリオが作成でき、専門的な知識をお持ちでない方にもご活用いただけます。

ワンクリックで自動テストを実行

テストシナリオが完成すると、実行ボタンを押すだけでテストがスタート。シナリオに沿って結果判定まで自動で行います。判定に応じて異なるシナリオに分岐することや、実行停止するまで同じシナリオを繰り返すことも可能です。

自動テスト中のNG発生状況を画像で確認

結果判定でNGが出た場合、スクリーンショットを保存することができ、画像が残ることで実行中の様子を見ていなくてもNG発生状況が視覚的に確認できます。メールなどで自動テストの開始や終了をお知らせすることも可能です。

マルチプラットフォーム対応

Android、iOS、Windows、Webアプリケーションの4種類に対応。幅広いテスト自動化が可能で、プラットフォームごとにツールを使い分ける必要もありません。1つのプラットフォームで作成したシナリオを別のプラットフォームに流用できます。

ドキュメント品質支援

“仕様バグ”を早期に検出する、仕様書検証チーム

多くのプロジェクトにおいて、不具合情報を分析していくと、企画・仕様・設計など上流工程での不具合混入が大半を占めている状況です。これらを是正するため、機能仕様書等のドキュメントチェックに長けたテストエンジニアが、仕様の曖昧な表現や考慮が不足している箇所、不整合などリスクがある箇所を、あらかじめ指摘して修正を促すことで、上流工程での品質を確保。下流工程における手戻りも大幅に削減することが可能となります。

ドキュメント作成力を強化する、仕様書作成チーム

上流工程で作成する仕様書の出来不出来が、プロジェクトの成否を左右することが多々あります。発注先がマルチベンダーであったり、グローバル調達を前提としている場合、要求 / 要件をまとめた仕様書の品質がサプライヤーすべてのQCDにつながると言っても過言ではありません。これまでに、仕様書作成業務に関する組織の見直しや、強化策を講じていない場合は、専門チームの組成が効果的です。Sky株式会社では、各種仕様書の作成を支援します。

品質保証プロセス

技術の進歩により製品に対するソフトウェアの占める割合は年々増加しています。そのため、お客様にとってソフトウェアの品質確保は重要な課題であり、早期に品質保証プロセスを確立していかなければなりません。また、開発期間や予算などはその製品によってさまざまであり、プロジェクトに合わせた品質保証プロセスを適用する必要があります。私たちは今まで培った実績やノウハウを基に品質確保に向けた評価 / 検証業務のコンサルティング、マネジメント支援を行います。

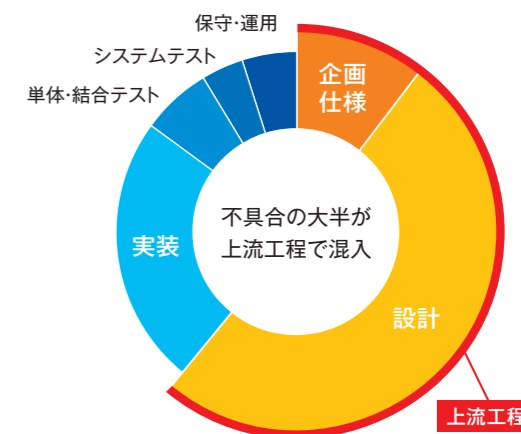
SSTEP (Sky Software Test Engineering Platform)

Sky株式会社は、過去のソフトウェア検証業務経験をベースに、さまざまな業種における検証をわかりやすく整理して計画し、安定して運用するための標準検証プロセス「SSTEP」を導入しています。実際の現場における実績をベースに、お客様の導入ニーズに適用(カスタマイズ)しやすい業務プロセスのフレームワークをご用意。テストプロジェクト運用時のコスト・リスクを軽減します。

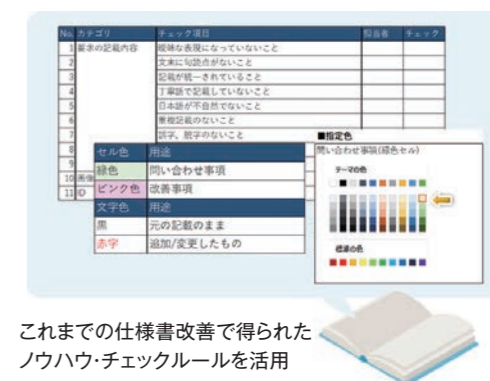


コンサルティング

幅広い分野で最新技術の品質向上に貢献してきた実績を生かし、プロジェクトの分析を起点に「リスクの見える化」と「品質管理支援」でソフトウェア品質を担保するためのさまざまな課題を解決する、コンサルティングサービスを提供しています。



光学機器開発プロジェクトにおける不具合分析結果



これまでの仕様書改善で得られたノウハウ・チェックルールを活用

## テクノロジーおよびソリューション

### これまでの経験・ノウハウを土台に 社会の変化に応じた先進技術の提供を目指す

デジタル技術で事業を変革する「DX（デジタルトランスフォーメーション）」の推進が加速し、あらゆるモノがインターネットにつながるIoTやビッグデータの活用に生かされるAI技術など、IT技術は世界規模でめまぐるしく進化しています。Sky株式会社は、これまでに培ってきたソフトウェア開発の技術力とノウハウを土台に、社会の変化に応じた先進的な技術の提供に向けて取り組んでいます。

#### DX / IoT

##### ビジネスモデルを刷新し、新たな価値をもたらす

新しいデジタル技術の活用により、ビジネスモデルの刷新や新たな価値を創造するDX。その実現に向けた鍵は、クラウド・データ分析・IoTなどの技術です。弊社では経験豊富なエンジニアが提案からサポートまで一貫して担い、目的に応じたソリューションを用意してニーズに応えます。



#### AI・画像認識

##### PoCからシステム化までサポート

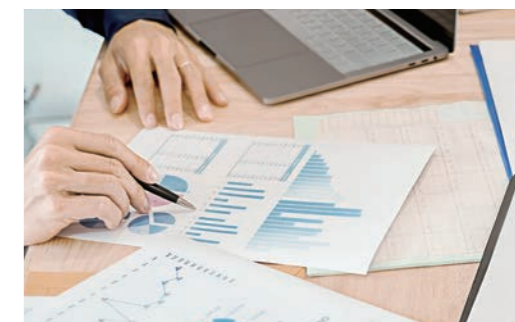
自動運転や医用画像診断支援、工場での外観検査など、AI・画像認識を生かしたシステムは、すでにPoC（事前検証）から実用化のフェーズへ移行しています。これまで車載・医療・FAなどの分野でAI・画像認識を活用した開発に携わり、蓄積したノウハウを生かして開発をサポートします。



#### 品質向上ソリューション

##### 「テストのDX」を通じて、品質向上をサポート

一度構築したシステムも、時代やユーザーの要求の変化に合わせて変更していかなければなりません。システムの品質を保つには、テスト業務に関してもDXが必要です。長年のシステム開発・評価で培ってきた技術力をベースに「テストのDX」を支援し、品質の向上をサポートします。



#### モビリティ

##### モビリティ分野における開発を設計から評価までサポート

車は「所有」する時代から「シェア」する時代へ変化しています。弊社はモビリティ業界のキーワード「CASE」を構成する分野を中心に、車載システムのソフトウェア開発をサポート。設計から評価まで一貫して行う体制や目的に応じたソリューションでニーズにお応えします。



#### スマートデバイス

##### 黎明期からの経験を生かし、開発をサポート

スマートフォンの登場以来、タブレット端末やスマートウォッチなどさまざまな情報機器が登場。今や家電にネットワークを連携させることも当たり前です。弊社では、Android開発の初期段階からOSレベルで関わってきた経験を生かし、お客様のスマートデバイス開発をサポートします。



#### 開発効率化ソリューション

##### ソフトウェア開発の高速化・効率化

近年の開発現場は、データの肥大化で開発期間が長期化する一方、変化の早い市場ニーズへの対応のためリリースまでの期間短縮も求められます。開発・運用・管理部門が小規模な開発とリリースを繰り返す開発スタイルとなり、弊社でもこのスタイルでの技術開発に注力しています。



#### 関連資料ダウンロード

Sky株式会社のソフトウェア開発に興味を持ってくださった皆さまに向けて、各種資料をご用意しています。下記よりダウンロードいただけますので、ぜひご利用ください。

<https://www.skygroup.jp/software/document/>





名古屋支社



〒450-6339 名古屋市中村区名駅一丁目1番1号  
JPタワー名古屋39F  
TEL.052-533-3252 FAX.052-533-3253

名古屋分室



〒450-6431 名古屋市中村区名駅三丁目28番12号  
大名古屋ビルヂング31F  
TEL.052-433-8022 FAX.052-551-2122

松山支社



〒790-0022 愛媛県松山市永代町13番地  
松山第2電気ビル7F  
TEL.089-915-7823 FAX.089-915-7822

福岡支社



〒812-0012 福岡市博多区博多駅中央街7番21号  
紙と博多中央ビル7F  
TEL.092-452-7333 FAX.092-452-7335

大阪支社



〒532-0003 大阪市淀川区宮原3丁目4番30号  
ニッセイ新大阪ビル20F  
TEL.06-4807-6371 FAX.06-4807-6375

大阪分室



〒532-0003 大阪市淀川区宮原4丁目1番6号  
アクロス新大阪11F  
TEL.06-4807-6160 FAX.06-4807-3017

福岡分室



〒812-0012 福岡市博多区博多駅中央街7番26号  
博多駅センタータワー5F  
TEL.092-433-1922 FAX.092-433-7822

福岡第二分室



〒812-0011 福岡市博多区博多駅四丁目2番22号  
エイトコード博多駅前ビル8F  
TEL.092-409-0722 FAX.092-473-7922

大阪第二分室



〒532-0003 大阪市淀川区宮原1丁目1番1号  
新大阪阪急ビル6F  
TEL.06-4807-7072 FAX.06-4807-7082

大阪第三分室



〒532-0003 大阪市淀川区宮原3丁目3番31号  
上村ニッセイビル2F  
TEL.06-6397-0222 FAX.06-6397-2822

沖縄支社



〒900-0029 沖縄県那覇市旭町1番地9  
カフナ旭橋B街区ビル5F  
TEL.098-860-8661 FAX.098-860-8651

品川セミナー  
ルーム



〒108-0075 東京都港区港南2丁目18番1号  
JR品川イーストビル10F

神戸支社



〒650-0044 神戸市中央区東川崎町1丁目7番4号  
ハーバーランドダイヤニッセイビル20F  
TEL.078-351-2620 FAX.078-351-2922

広島支社



〒732-0822 広島市南区松原町2番62号  
広島JPビルディング18F  
TEL.082-568-1927 FAX.082-568-1924

大阪セミナー  
ルーム



〒530-0001 大阪市北区梅田三丁目2番2号  
JPタワー大阪24F

名古屋セミナー  
ルーム



〒450-6339 名古屋市中村区名駅一丁目1番1号  
JPタワー名古屋39F

Sky株式会社の文化や取り組み、技術・製品の背景などの情報をブログにて公開中!

Sky Style Blog



Sky Tech Blog



SKYPCE Blog



**Sky株式会社** <https://www.skygroup.jp/>

●SKYSEA、SKYSEA Client View、SKYMENU、SKYMENU Pro、SKYMENU Class、SKYMENU Cloud、SKYMENU Mobile、SKYDIV、SKYDIV Desktop Client、SKYPCE、SKYMEC および SKYATT は、Sky株式会社の登録商標または商標です。●その他記載されている会社名、商品名は、各社の登録商標または商標です。●本文中に記載されている事項の一部または全部を複写、改変、転載することは、いかなる理由、形態を問わず禁じます。●本文中に記載されている事項は予告なく変更することがあります。